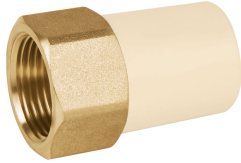


## ADAPTADOR HEMBRA DE CPVC 3/4" CON INSERTO DE LATÓN, FOSET



CÓDIGO: **45108**

CLAVE: **CPVC-642**



### CARACTERÍSTICAS

- Cuerpo fabricado de CPVC (Cloruro de polivinilo clorado) resistente a la corrosión, oxidación e incrustaciones
- Compatible con los sistemas tradicionales de rosca NPT
- Para conducción de agua fría y caliente hasta 82 °C
- Resistente a la deformación térmica 110 °C y a presión de 28 kgf/cm<sup>2</sup>
- No contamina los fluidos y no genera par galvánico
- Baja conductividad térmica que permite el ahorro de energía manteniendo por más tiempo la temperatura del agua en la tubería
- Para instalaciones residenciales y comerciales
- CTS (Diámetro de tubería de cobre)
- Fácil y rápida instalación



### ESPECIFICACIONES

<b>Diámetro nominal</b>	3/4" (19 mm)
<b>Presión Máxima a 23°C</b>	28 kgf/cm <sup>2</sup> / 400 PSI
<b>Presión Máxima a 82°C</b>	7 kgf/cm <sup>2</sup> / 100 PSI
<b>Empaque individual</b>	Granel
<b>Pallet</b>	12800
<b>Inner</b>	10
<b>Master</b>	200

## PAÍS DE ORIGEN

**Fabricado en China bajo las estrictas especificaciones de GRUPO TRUPER**