

## COPLE DE COMPRESIÓN REDUCIDO PARA PEALPE, 3/4" X 1/2", FOSET



CÓDIGO: **45917**

CLAVE: **PPG-3412CM**

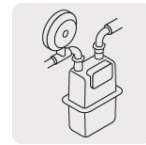


### CARACTERÍSTICAS

- Cuerpo de latón niquelado
- Resistencia a la corrosión
- Conexión por compresión, sin soldadura
- Compatible con tubería multicapa PE-AL-PE para gas



Gas LP



Gas natural

### NORMA

- Garantizado contra defectos de fabricación o mano de obra. La garantía se puede hacer válida con cualquier distribuidor de TRUPER

### ESPECIFICACIONES

<b>Diámetro nominal</b>	3/4" (25 mm) x 1/2" (20 mm)
<b>Presión máxima a 23° C</b>	14 kgf/cm <sup>2</sup> / 200 psi
<b>Presión máxima a 60° C</b>	11 kgf/cm <sup>2</sup> / 160 psi
<b>Master</b>	100
<b>Inner</b>	2

### PAÍS DE ORIGEN

**Fabricado en China bajo las estrictas especificaciones de Truper**