

CONECTOR PARA PEALPE, 3/8" A FLARE 3/8", FOSET



CÓDIGO: **45941**

CLAVE: **PPG-38CF**

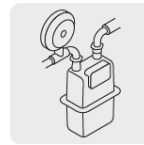


CARACTERÍSTICAS

- Cuerpo de latón niquelado
- Resistencia a la corrosión
- Conexión por compresión, sin soldadura
- Compatible con tubería multicapa PE-AL-PE para gas



Gas LP



Gas natural

NORMA

- Garantizado contra defectos de fabricación o mano de obra. La garantía se puede hacer válida con cualquier distribuidor de TRUPER

ESPECIFICACIONES

Diámetro nominal	3/8" (16 mm) a 3/8" Flare
Tipo de rosca (macho)	5/8" - 18 UNF
Presión máxima a 23° C	14 kgf/cm ² / 200 psi
Presión máxima a 60° C	11 kgf/cm ² / 160 psi
Master	240
Inner	4

PAÍS DE ORIGEN

Fabricado en China bajo las estrictas especificaciones de Truper