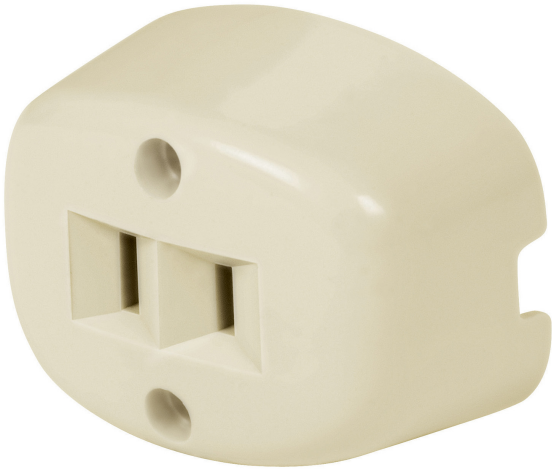


CONTACTO DE SOBREPONER SENCILLO SIN TIERRA, VOLTECK



CÓDIGO: **46108**

CLAVE: **COSO-S**



CARACTERÍSTICAS

- Fabricado en baquelita
- Con retardante a la flama para mayor seguridad



NORMA

- Cumple la norma: NOM-003-SCFI

ESPECIFICACIONES

| | |
|------------------------------------|-----------------|
| Color | Marfil |
| Tensión / Frecuencia | 127 V / 60 Hz |
| Corriente | 15 A |
| Dimensiones (largo x ancho) | 55.5 mm x 41 mm |
| Empaque individual | Bolsa |
| Pallet | 8000 |
| Inner | 10 |
| Master | 100 |

PAÍS DE ORIGEN

Fabricado en China bajo las estrictas especificaciones de GRUPO TRUPER

INCLUYE

Tapa trasera