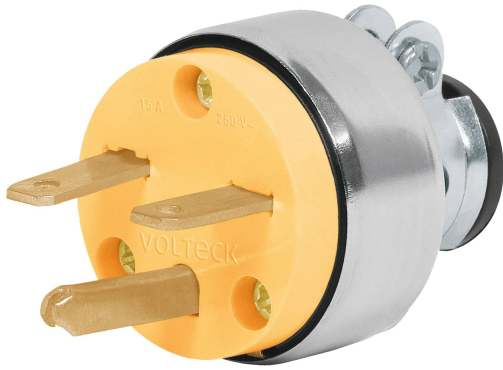


# CLAVIJA INDUSTRIAL BLINDADA ATERRIZADA CARA DE CHINO

VOLTECK.

CÓDIGO: **46203**

CLAVE: **CLI-CH**



## CARACTERÍSTICAS

- Tensión / Corriente: 250 V / 15 A
- Fabricada de policarbonato y acero
- Terminales fabricadas de aleación de cobre
- Con abrazadera de acero para asegurar la fijación del cableado
- No sobrepase la corriente indicada



## NORMA

- Cumple la norma: NOM-003-SCFI

## ESPECIFICACIONES

<b>Color</b>	Amarillo
<b>Tensión / Frecuencia</b>	250 V / 60 Hz
<b>Corriente</b>	15 A
<b>Grado IP</b>	20 (contra goteo)
<b>Diámetro externo</b>	37 mm
<b>Empaque individual</b>	Bolsa
<b>Pallet</b>	5600
<b>Inner</b>	10
<b>Master</b>	100

## PAÍS DE ORIGEN

**Fabricado en China bajo las estrictas  
especificaciones de GRUPO TRUPER**