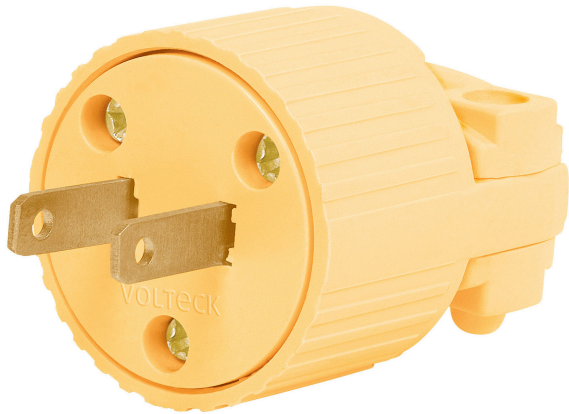


CLAVIJA INDUSTRIAL PLÁSTICA POLARIZADA, VOLTECK

VOLTECK.

CÓDIGO: **46204**

CLAVE: **CLP-S**



CARACTERÍSTICAS

- Tensión / Corriente: 127 V / 15 A
- Fabricada de policarbonato
- Terminales fabricadas de aleación de cobre
- Con abrazadera para asegurar la fijación del cableado
- No sobrepase la corriente indicada



NORMA

- Cumple la norma: NOM-003-SCFI

ESPECIFICACIONES

Color	Amarillo
Tensión / Frecuencia	127 V / 60 Hz
Corriente	15 A
Grado IP	20 (contra goteo)
Diámetro externo	38 mm
Empaque individual	Bolsa
Pallet	7500
Inner	10
Master	100

PAÍS DE ORIGEN

**Fabricado en China bajo las estrictas
especificaciones de GRUPO TRUPER**