



MONOMANDO PARA FREGADERO, CUELLO ALTO, NEGRO MATE, TUBIG

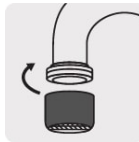
FOSET.

CÓDIGO: **46767**

CLAVE: **TBF-83M**

CARACTERÍSTICAS

- Cuerpo de latón para máxima duración
- Maneral metálico
- Cuello y cubierta de acero inoxidable
- Cartucho cerámico de suave y fácil apertura



Incluye aireador



Cartucho cerámico (CARMO-2)

NORMA

- Cumple la norma NMX-C-415-ONNCCE

ESPECIFICACIONES

Acabado	Negro mate
Tipo de cuello	Alto
Presión de trabajo	0.25 kg/cm ² a 6 kg/cm ²
Conexión de entrada	M8
Manguera alimentadora	M8 x 1/2" - 14 NPSM
Peso	1,030 g
Empaque individual	Caja
Master	12
Pallet	96

PAÍS DE ORIGEN

Fabricado en China bajo las estrictas especificaciones de GRUPO TRUPER