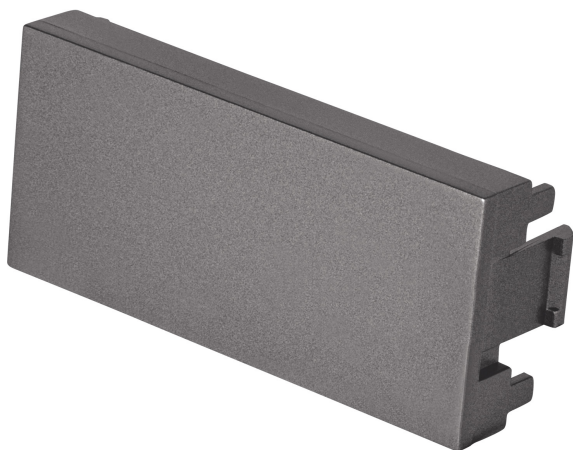


## TAPÓN CIEGO ACERO INOX DE 1 MÓDULO, LÍNEA LISBOA, VOLTECK

VOLTECK.

CÓDIGO: **47832**

CLAVE: **TA-LA**



### CARACTERÍSTICAS

- Fabricado en policarbonato



### ESPECIFICACIONES

<b>Color</b>	Acero
<b>Dimensiones del módulo (largo x alto)</b>	50 x 23 mm
<b>Empaque individual</b>	Bolsa
<b>Inner</b>	12
<b>Master</b>	144

### PAÍS DE ORIGEN

**Fabricado en China bajo las estrictas especificaciones de GRUPO TRUPER**