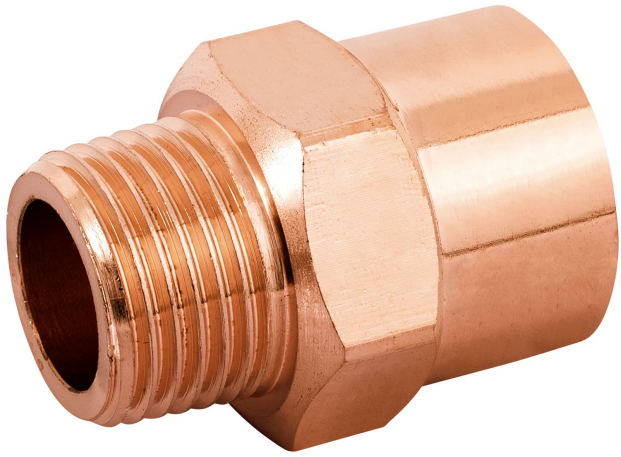


## CONECTOR REDUCIDO MACHO 3/4 X 1/2", FOSET



CÓDIGO: **48879**

CLAVE: **CC-632**

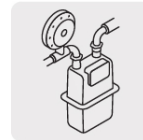


### CARACTERÍSTICAS

- Cuerpo de cobre resistente a la corrosión
- Pared lisa interior que reduce la pérdida de presión por fricción
- Larga vida útil
- Para la conducción de agua fría y caliente o instalaciones de gas natural y L.P.



El cobre es un material reciclable



Gas natural



Gas L.P.

### NORMA

- Garantizado contra defectos de fabricación o mano de obra. La garantía se puede hacer válida con cualquier distribuidor de TRUPER

### ESPECIFICACIONES

<b>Diámetro nominal</b>	3/4" (19 mm) x 1/2" (13 mm)
<b>Tipo de rosca</b>	3/4" - 14 NPT x 1/2" - 14 NPT
<b>Presión máxima</b>	300 psi
<b>Empaque individual</b>	Granel
<b>Inner</b>	2
<b>Master</b>	250
<b>Pallet</b>	12000

### PAÍS DE ORIGEN

**Fabricado en China bajo las estrictas  
especificaciones de GRUPO TRUPER**