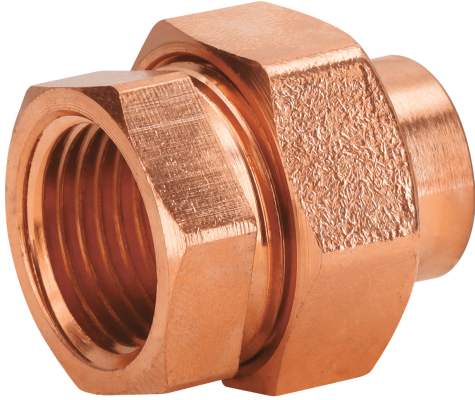


TUERCA UNIÓN LATÓN COBRIZADO 1/2" ROSCA INTERIOR, FOSET



CÓDIGO: **48882**

CLAVE: **CC-981**

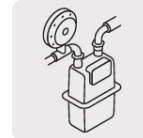


CARACTERÍSTICAS

- Cuerpo de latón cobrizado resistente a la corrosión y al torque
- Pared lisa interior que reduce la pérdida de presión por fricción
- Larga vida útil
- Para la conducción de agua fría y caliente o instalaciones de gas natural y L.P.



El cobre es un material reciclable



Gas natural



Gas L.P.

NORMA

- Garantizado contra defectos de fabricación o mano de obra. La garantía se puede hacer válida con cualquier distribuidor de TRUPER

ESPECIFICACIONES

Diámetro nominal	1/2" (13 mm)
Presión máxima	300 psi
Empaque individual	Granel
Inner	2
Master	300
Pallet	11700

PAÍS DE ORIGEN

Fabricado en China bajo las estrictas especificaciones de GRUPO TRUPER