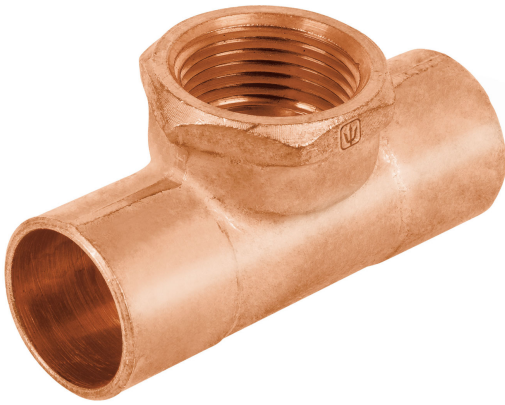


TEE DE COBRE ROSCA CENTRAL 3/4", FOSET



CÓDIGO: **48886**

CLAVE: **CC-702**

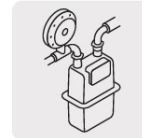


CARACTERÍSTICAS

- Cuerpo de latón cobrizado resistente a la corrosión y al torque
- Pared lisa interior que reduce la pérdida de presión por fricción
- Larga vida útil
- Para la conducción de agua fría y caliente o instalaciones de gas natural y L.P.



El cobre es un material reciclable



Gas natural



Gas L.P.

NORMA

- Garantizado contra defectos de fabricación o mano de obra. La garantía se puede hacer válida con cualquier distribuidor de TRUPER

ESPECIFICACIONES

Diámetro nominal	3/4" (19 mm)
Tipo de rosca	3/4" - 14 NPT
Presión máxima	300 PSI
Empaque individual	Granel
Inner	2
Master	100
Pallet	8000

PAÍS DE ORIGEN

**Fabricado en China bajo las estrictas
especificaciones de GRUPO TRUPER**