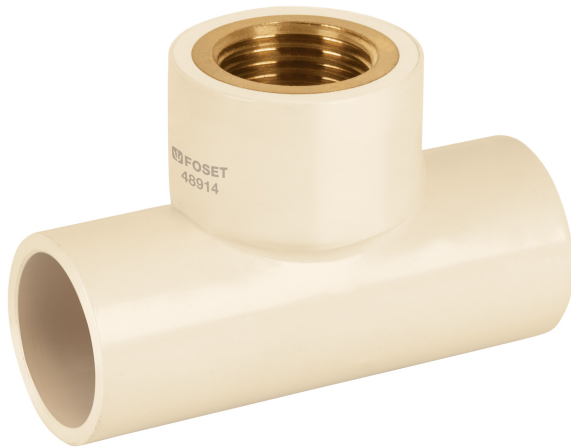


TEE DE CPVC 1/2" ROSCA CENTRAL HEMBRA INSERTO LATÓN, FOSET



CÓDIGO: **48914**

CLAVE: **CPVC-701**



CARACTERÍSTICAS

- Cuerpo de CPVC (Cloruro de polivinilo clorado)
- Inserto roscable de latón
- Para cementar a tubería de CPVC
- Resistente a la deformación térmica, corrosión, oxidación e incrustaciones
- No contamina los fluidos y no genera par galvánico
- Para conducción de agua fría y caliente
- CTS (Diámetro de tubería de cobre)
- Fácil y rápida instalación



ESPECIFICACIONES

Diámetro nominal	1/2" (13 mm)
Presión Máxima a 23°C	28 kgf/cm ² / 400 PSI
Presión Máxima a 82°C	7 kgf/cm ² / 100 PSI
Empaque individual	Granel
Pallet	16000
Inner	10
Master	200

PAÍS DE ORIGEN

Fabricado en China bajo las estrictas especificaciones de GRUPO TRUPER