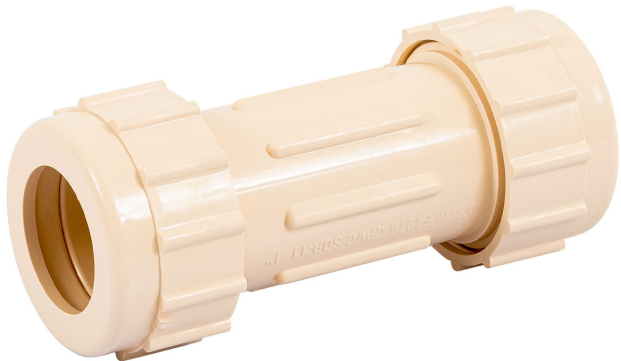


COPLE DE COMPRESIÓN CPVC DE 1", FOSET



CÓDIGO: **48925**

CLAVE: **CPVC-273**



CARACTERÍSTICAS

- Cuerpo de CPVC (Cloruro de polivinilo clorado)
- **No requiere cemento**
- Para reparar o cambiar tubería de CPVC a CPVC, CPVC a cobre y cobre a cobre
- Resistente a la deformación térmica, corrosión, oxidación e incrustaciones
- No contamina los fluidos y no genera par galvánico
- Para conducción de agua fría y caliente
- CTS (Diámetro de tubería de cobre)
- Fácil y rápida instalación



ESPECIFICACIONES

| | |
|-------------------------------|----------------------------------|
| Diámetro nominal | 1" (25 mm) |
| Presión máxima a 23° C | 28 kgf/cm ² / 400 psi |
| Presión máxima a 82° C | 7 kgf/cm ² / 100 psi |
| Empaque individual | Granel |
| Pallet | 2475 |
| Inner | 5 |
| Master | 55 |

PAÍS DE ORIGEN

Fabricado en China bajo las estrictas especificaciones de GRUPO TRUPER