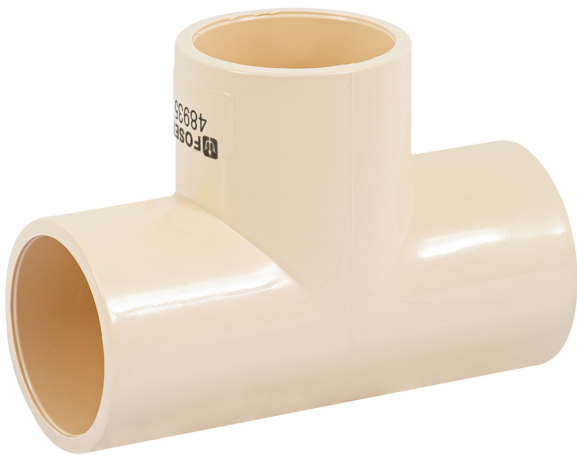


## TEE SENCILLA DE CPVC DE 1-1/4", FOSET



CÓDIGO: **48935**

CLAVE: **CPVC-764**



### CARACTERÍSTICAS

- Cuerpo de CPVC (Cloruro de polivinilo clorado)
- Para cementar a tubería de CPVC
- Resistente a la deformación térmica, corrosión, oxidación e incrustaciones
- No contamina los fluidos y no genera par galvánico
- Para conducción de agua fría y caliente
- CTS (Diámetro de tubería de cobre)
- Fácil y rápida instalación



### ESPECIFICACIONES

<b>Diámetro nominal</b>	1 1/4" (32 mm)
<b>Presión Máxima a 23°C</b>	28 kgf/cm <sup>2</sup> / 400 PSI
<b>Presión Máxima a 82°C</b>	7 kgf/cm <sup>2</sup> / 100 PSI
<b>Empaque individual</b>	Granel
<b>Pallet</b>	1664
<b>Inner</b>	4
<b>Master</b>	52

### DATOS DE EMPAQUE (MEDIDAS Y PESOS APROXIMADOS)

<b>Empaque Individual</b>	<b>Medidas:</b> Alto: 6.8 cm (2 3/4") Ancho: 4.2 cm (1 3/4") Largo: 9.5 cm (3 3/4") <b>Peso:</b> 0.07 kg (0.15 lb)
<b>Inner</b>	<b>Medidas:</b> Alto: 20 cm (7 3/4") Ancho: 4.2 cm (1 3/4") Largo: 21 cm (8 1/4") <b>Peso:</b> 0.3 kg (0.66 lb)

**Master**

**Medidas:** Alto: 20.8 cm (8 1/4") Ancho: 30.6 cm (12")  
Largo: 40 cm (15 3/4") **Peso:** 4.42 kg (9.74 lb)

## PAÍS DE ORIGEN

**Fabricado en China bajo las estrictas especificaciones de GRUPO TRUPER**