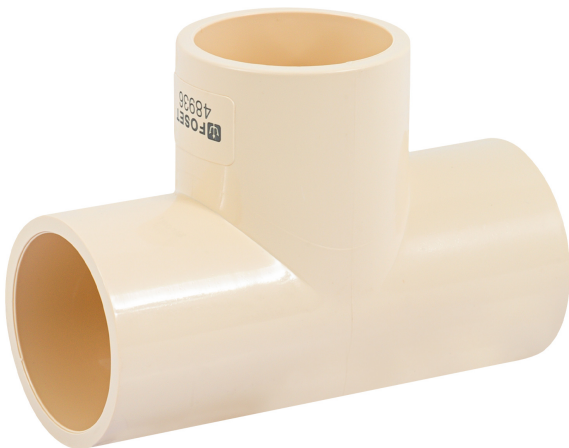


## TEE SENCILLA DE CPVC DE 1-1/2", FOSET



CÓDIGO: **48936**

CLAVE: **CPVC-765**



### CARACTERÍSTICAS

- Cuerpo de CPVC (Cloruro de polivinilo clorado)
- Para cementar a tubería de CPVC
- Resistente a la deformación térmica, corrosión, oxidación e incrustaciones
- No contamina los fluidos y no genera par galvánico
- Para conducción de agua fría y caliente
- CTS (Diámetro de tubería de cobre)
- Fácil y rápida instalación



### ESPECIFICACIONES

<b>Diámetro nominal</b>	1 1/2" (38 mm)
<b>Presión Máxima a 23°C</b>	28 kgf/cm <sup>2</sup> / 400 PSI
<b>Presión Máxima a 82°C</b>	7 kgf/cm <sup>2</sup> / 100 PSI
<b>Empaque individual</b>	Granel
<b>Pallet</b>	1620
<b>Inner</b>	4
<b>Master</b>	36

### DATOS DE EMPAQUE (MEDIDAS Y PESOS APROXIMADOS)

<b>Empaque Individual</b>	<b>Medidas:</b> Alto: 7.9 cm (3") Ancho: 4.9 cm (2") Largo: 11 cm (4 1/4") <b>Peso:</b> 0.11 kg (0.24 lb)
<b>Inner</b>	<b>Medidas:</b> Alto: 20.5 cm (8") Ancho: 4.9 cm (2") Largo: 25.5 cm (10") <b>Peso:</b> 0.48 kg (1.06 lb)

**Master**

**Medidas:** Alto: 20.8 cm (8 1/4") Ancho: 30.7 cm (12")  
Largo: 39.6 cm (15 1/2") **Peso:** 4.86 kg (10.71 lb)

## PAÍS DE ORIGEN

**Fabricado en China bajo las estrictas especificaciones de GRUPO TRUPER**