



LLAVE ANGULAR, 1/4 VUELTA, TIPO BARRILITO, MANERAL PALANCA

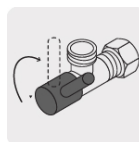
FOSET.

CÓDIGO: **49113**

CLAVE: **ANG-04BL**

CARACTERÍSTICAS

- Cuerpo de latón para máxima duración
- Maneral metálico
- Cartucho cerámico de 1/4 de vuelta
- Para tubo de cobre de 1/2"
- Para agua fría y caliente



1/4 Vuelta
Suave apertura



Usos

ESPECIFICACIONES

Acabado	Cromo
Medidas	1/2" (13 mm) x 1/2" (13 mm)
Conexión de entrada	1/2" - 14 NPSM
Conexión de salida	1/2" - 14 NPSM
Presión máxima	1,034 kPa / 150 PSI
Empaque individual	Caja
Inner	4
Master	24
Pallet	2880

PAÍS DE ORIGEN

Fabricado en China bajo las estrictas especificaciones de GRUPO TRUPER