

VÁLVULA ESFERA DE PVC 3/4" ROSCABLE, FOSET



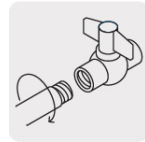
CÓDIGO: **49151**

CLAVE: **PVC-ES-3/4R**



CARACTERÍSTICAS

- Cuerpo y esfera de PVC
- Maneral de ABS
- Para unir con conexiones roscables
- Resistente a los impactos
- No contamina los fluidos que transporta y no genera par galvánico
- Para conducción de agua fría a alta presión
- Fácil y rápida instalación



Roscable



ESPECIFICACIONES

Medida	3/4" (19 mm)
Presión máxima	1,034 kPa / 150 PSI
Temperatura máxima	65 °C
Tipo de rosca	3/4" - 14 NPT
Empaque individual	Bolsa
Pallet	4800
Inner	4
Master	120

PAÍS DE ORIGEN

**Fabricado en China bajo las estrictas
especificaciones de GRUPO TRUPER**