

VÁLVULA ESFERA DE PVC 1" ROSCABLE, FOSET



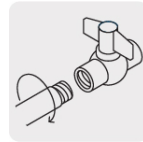
CÓDIGO: **49152**

CLAVE: **PVC-ES-1R**



CARACTERÍSTICAS

- Cuerpo y esfera de PVC
- Maneral de ABS
- Para unir con conexiones roscables
- Resistente a los impactos
- No contamina los fluidos que transporta y no genera par galvánico
- Para conducción de agua fría a alta presión
- Fácil y rápida instalación



Roscable



ESPECIFICACIONES

Medida	1" (25 mm)
Presión máxima	1,034 kPa / 150 PSI
Temperatura máxima	65 °C
Tipo de rosca	1" - 11.5 NPT
Empaque individual	Bolsa
Pallet	2688
Inner	4
Master	84

PAÍS DE ORIGEN

Fabricado en China bajo las estrictas especificaciones de Truper