



CARTUCHO PARA MONOMANDOS AQUA Y BASIC

FOSET.

CÓDIGO: **49410**

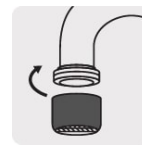
CLAVE: **CARMO-2**

CARACTERÍSTICAS

- Cuerpo de ABS/POM
- Discos cerámicos
- Ensamble tipo cuadro
- Para agua fría y caliente



Fácil instalación



Incluye aireador



VIVIENDA ECOLÓGICA



TRICROMO
Brillo y resistencia



Cartucho cerámico (CARMO-2)



Aireado



Spray



Nariz retráctil

NORMA

- Garantizado contra defectos de fabricación o mano de obra. La garantía se puede hacer válida con cualquier distribuidor de TRUPER

ESPECIFICACIONES

Tipo de cierre	Traslación
Diámetro	35 mm
Alto	57 mm
Peso	43 g
Empaque individual	Bolsa con etiqueta
Master	16
Pallet	2304
Inner	4

PAÍS DE ORIGEN

Fabricado en China bajo las estrictas especificaciones de GRUPO TRUPER