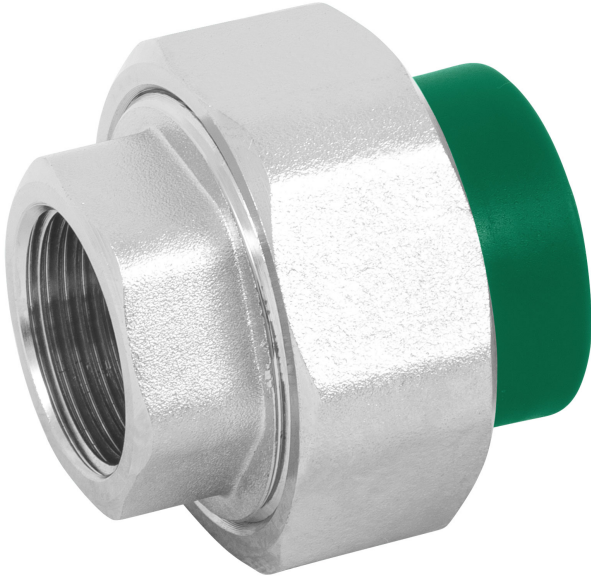


## TUERCA UNIÓN PPR, MIXTA INSERTO METÁLICO, 3/4", FOSET



CÓDIGO: **49817**

CLAVE: **CV-982**



### CARACTERÍSTICAS

- Tuerca roscable de latón niquelado
- Conexión de PPR (Polipropileno Copolímero Random) para unir por termofusión
- Resistente a la corrosión, oxidación, incrustaciones y a los rayos UV
- Alta resistencia al impacto y vibraciones, aptos para zonas sísmicas
- Para conducción de agua fría y caliente



### ESPECIFICACIONES

<b>Diámetro nominal</b>	3/4"
<b>Diámetro interno</b>	25 mm
<b>Tipo de rosca</b>	3/4" - 14 NPT
<b>Presión máxima a 20° C</b>	24 kgf/cm <sup>2</sup> / 340 psi
<b>Presión máxima a 95° C</b>	6 kgf/cm <sup>2</sup> / 90 psi
<b>Empaque individual</b>	Granel
<b>Inner</b>	10
<b>Master</b>	100
<b>Pallet</b>	8000

### PAÍS DE ORIGEN

**Fabricado en China bajo las estrictas  
especificaciones de GRUPO TRUPER**