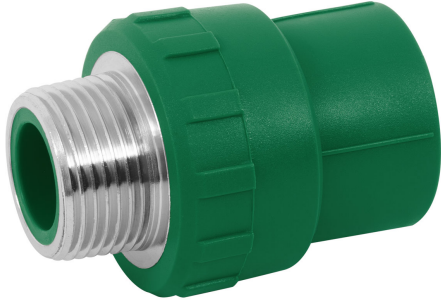


ADAPTADOR PPR 1" MACHO CON INSERTO METÁLICO, FOSET



CÓDIGO: **49881**

CLAVE: **CV-613**



CARACTERÍSTICAS

- Cuerpo de PPR (Polipropileno Copolímero Random)
- Inserto roscable de latón niquelado
- Para unir por termofusión
- Resistente a la corrosión, oxidación, incrustaciones y a los rayos UV
- Alta resistencia al impacto y vibraciones, aptos para zonas sísmicas
- Para conducción de agua fría y caliente



ESPECIFICACIONES

Diámetro nominal	1"
Diámetro interno	32 mm
Tipo de rosca	1" - 11.5 NPT
Presión máxima a 20° C	24 kgf/cm ² / 340 psi
Presión máxima a 95° C	6 kgf/cm ² / 90 psi
Empaque individual	Granel
Inner	10
Master	80
Pallet	3840

DATOS DE EMPAQUE (MEDIDAS Y PESOS APROXIMADOS)

Empaque Individual

Medidas: Alto: 5.6 cm (2 1/4") Ancho: 5.6 cm (2 1/4")
Largo: 7.2 cm (2 3/4") **Peso:** 0.19 kg (0.42 lb)

Inner

Medidas: Alto: 20 cm (7 3/4") Ancho: 5.6 cm (2 1/4")
Largo: 24 cm (9 1/2") **Peso:** 1.89 kg (4.17 lb)

Master

Medidas: Alto: 19.7 cm (7 3/4") Ancho: 28.5 cm (11 1/4")
Largo: 41 cm (16 1/4") **Peso:** 15.56 kg (34.30 lb)

PAÍS DE ORIGEN

Fabricado en China bajo las estrictas especificaciones de GRUPO TRUPER