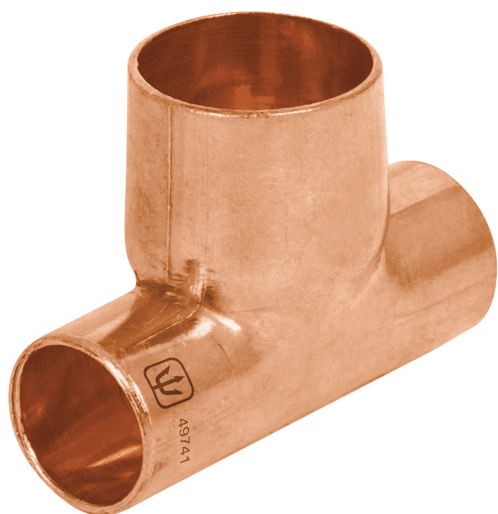


FOSET®

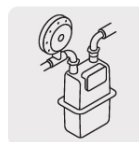


Tees reducidas, cobre a cobre a cobre

- Cuerpo de cobre resistente a la corrosión
- Pared lisa interior que reduce la pérdida de presión por fricción
- Larga vida útil
- Para la conducción de agua fría y caliente o instalaciones de gas natural y L.P.



El cobre es un material reciclable



Gas natural



Gas L.P.

País de origen

Fabricado en China bajo las estrictas especificaciones de Truper