



CÓDIGO: 49107 CLAVE: ELF-84N

## Monomando con doble salida para fregadero, Satín, Element

- Cuerpo fabricado en latón para máxima duración
- Cuello flexible de 65 cm de acero inoxidable
- Manerales metálicos
- Cartucho cerámico de suave y fácil apertura



DESDE

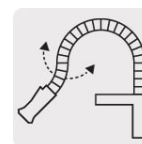
BAJA  
PRESIÓN



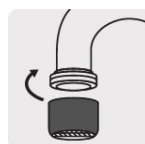
VIVIENDA  
ECOLÓGICA



ACABADO  
SATÍN  
SIN  
HUELLAS



Cuello alto  
flexible



Incluye  
aireador



Cartucho  
cerámico  
(CARMO-2)

### Certificaciones y garantías

- Cumple la norma NMX-C-415-ONNCCCE



### Especificaciones

Acabado	Satín
Presión de trabajo	0.25 kg/cm <sup>2</sup> a 3 kg/cm <sup>2</sup>
Conexión de entrada	M10
Manguera alimentadora	M10 x 1/2" - 14 NPSM
Alto	50 cm
Peso	2,250 g
Empaque individual	Caja
Master	4
Pallet	72
Inner	1

**País de origen**

Fabricado en China bajo las estrictas especificaciones de Truper

**Imágenes complementarias**

