

TRUPER



CÓDIGO: 102272 CLAVE: SOP-T12

## Soporte vertical para taladro 3/8"-1/2", Truper

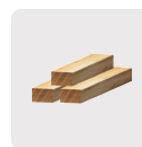
- Ideal para trabajos en madera, plástico y metal
- Compatible con la mayoría de taladros 1/2" y 3/8" (Excepto TAL-1/2N)
- Abrazadera con diámetro máximo 43 mm
- Control de profundidad de 0 - 60 mm
- Prensa tipo morsa y regla graduada para mayor precisión
- Taladro no incluido



Plástico



Metal



Madera

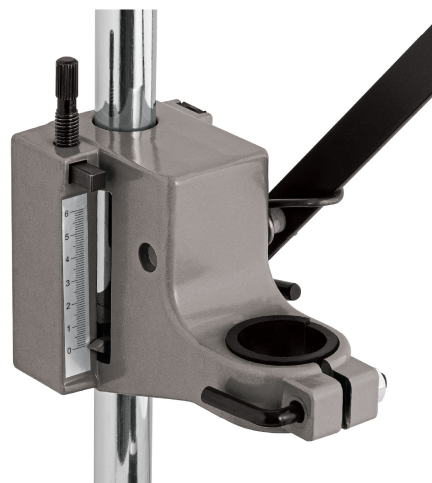
### Especificaciones

Control de profundidad	0 - 60 mm
Abrazadera con diámetro máximo	43 mm
Altura de trabajo	375 mm
Dimensiones (Base x Alto x Fondo)	21 cm x 50 cm x 15 cm
Peso	2.7 kg
Empaque individual	Caja
Master	4
Pallet	120
Inner	1

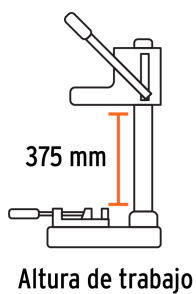
### País de origen

Fabricado en China bajo las estrictas especificaciones de Truper

**Imágenes complementarias**



**Regla graduada para mayor precisión**



Imágenes complementarias

