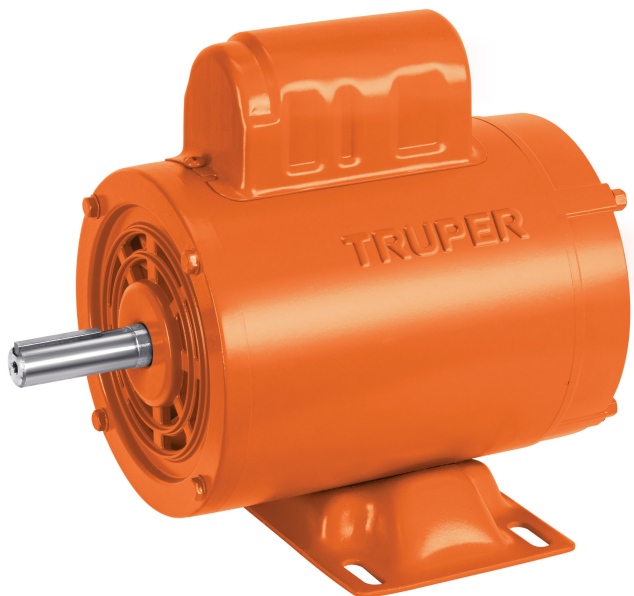


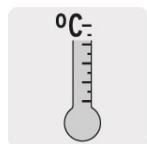
TRUPER



CÓDIGO: 102308 CLAVE: MOE-1/4A

## Motor eléctrico monofásico de 1/4 HP, alta velocidad, Truper

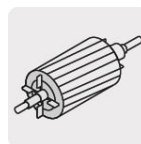
- Para ventiladores, compresores, molinos, bandas transportadoras y otras de uso general
- Armazón NEMA-56
- Protección IP 21 contra goteo
- Rotor de jaula de ardilla
- Doble rodamiento Balero metálico
- Protector térmico que evita sobrecalentamiento del motor
- Carcasa de acero y motor de alta velocidad
- Base rígida para montaje
- Servicio continuo y reversible
- Capacitor de arranque con interruptor centrífugo



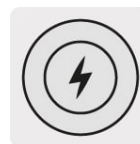
Protector térmico



Doble rodamiento



Rotor de jaula de ardilla



Protección IP 21 contra goteo

### Certificaciones y garantías

- Cumple la norma: NOM-014-ENER



### Especificaciones

Potencia	1 /4 HP
Polos	2
Aislamiento	Clase F
Factor de servicio	1.15
Diámetro de flecha	5/8"
Velocidad	3450 rpm
Frecuencia	60 Hz
Voltaje	115 V / 230 V
Consumo	4.6 A / 2.3 A

**Especificaciones**

<b>Cuña del motor (Base x Largo)</b>	3/16" x 1 3/8"
<b>Dimensiones (Alto x Fondo x Base)</b>	206 x 240 x 160 mm
<b>Peso</b>	6 kg
<b>Empaque individual</b>	Caja
<b>Inner</b>	1
<b>Pallet</b>	72

**País de origen**

Fabricado en China bajo las estrictas especificaciones de Truper

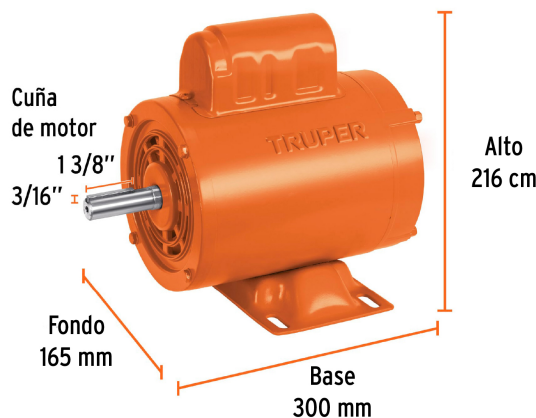
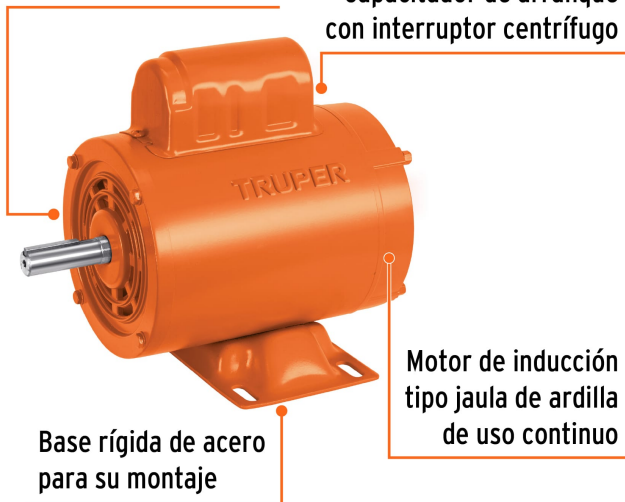
**Imágenes complementarias**

Motor abierto a prueba de goteo IP21 con protector térmico

Capacitador de arranque con interruptor centrífugo

Motor de inducción tipo jaula de ardilla de uso continuo

Base rígida de acero para su montaje



Imágenes complementarias

