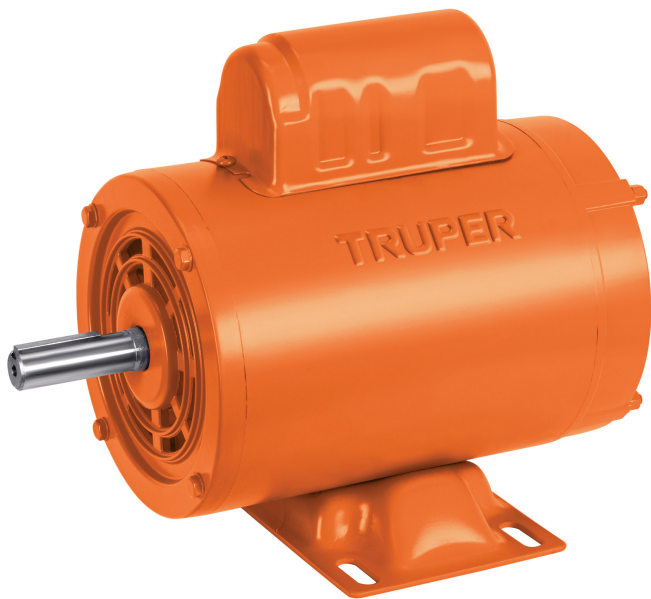


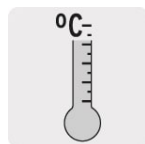
TRUPER



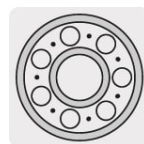
CÓDIGO: 102309 CLAVE: MOE-1/2A

## Motor eléctrico monofásico de 1/2 HP, alta velocidad, Truper

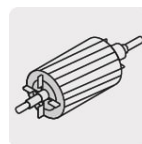
- Para ventiladores, compresores, molinos, bandas transportadoras y otras de uso general
- Armazón NEMA-56
- Protección IP 21 contra goteo
- Rotor de jaula de ardilla
- Doble rodamiento Balero metálico
- Protector térmico que evita sobrecalentamiento del motor
- Carcasa de acero y motor de alta velocidad
- Base rígida para montaje
- Servicio continuo y reversible
- Capacitor de arranque con interruptor centrífugo



Protector térmico



Doble rodamiento



Rotor de jaula de ardilla



Protección IP 21 contra goteo

### Certificaciones y garantías

- Cumple la norma: NOM-014-ENER



### Especificaciones

Potencia	1 / 2 HP
Polos	2
Aislamiento	Clase F
Factor de servicio	1.15
Diámetro de flecha	5/8"
Velocidad	3450 rpm
Frecuencia	60 Hz
Voltaje	115 V / 230 V
Consumo	7.4 A / 3.7 A

**Especificaciones**

<b>Cuña del motor (Base x Largo)</b>	3/16" x 1 3/8"
<b>Dimensiones (Alto x Fondo x Base)</b>	206 x 256 x 160 mm
<b>Peso</b>	7 kg
<b>Empaque individual</b>	Caja
<b>Inner</b>	1
<b>Pallet</b>	96

**País de origen**

Fabricado en China bajo las estrictas especificaciones de Truper

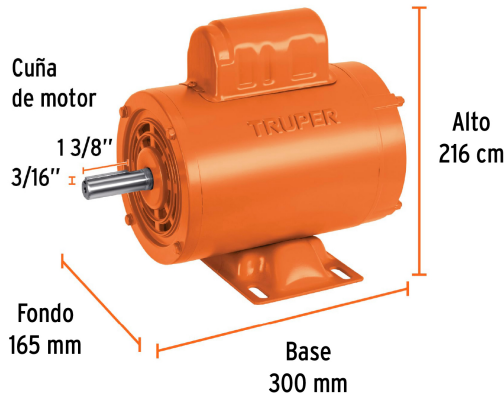
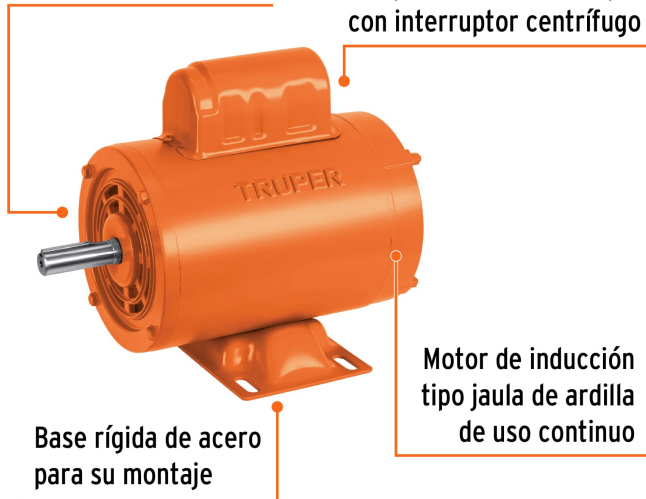
**Imágenes complementarias**

Motor abierto a prueba de goteo IP21 con protector térmico

Capacitador de arranque con interruptor centrífugo

Motor de inducción tipo jaula de ardilla de uso continuo

Base rígida de acero para su montaje



## Imágenes complementarias

