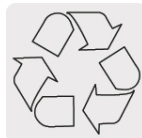


FOSET.

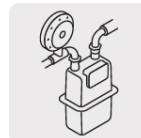
CÓDIGO: 48855 CLAVE: CC-365

Tapón capa de cobre 1-1/2", Foset

- Cuerpo de cobre resistente a la corrosión
- Pared lisa interior que reduce la pérdida de presión por fricción
- Larga vida útil
- Para la conducción de agua fría y caliente o instalaciones de gas natural y L.P.



El cobre es un material reciclable



Gas natural



Gas L.P.

Certificaciones y garantías

- Garantizado contra defectos de fabricación o mano de obra. La garantía se puede hacer válida con cualquier distribuidor de TRUPER

Especificaciones

Diámetro nominal	1 1/2" (38 mm)
Presión máxima	300 psi
Empaque individual	Granel
Inner	2
Master	240
Pallet	10800

País de origen

Fabricado en China bajo las estrictas especificaciones de Truper

Imágenes complementarias

Conexión soldable
de 1 1/2" (38 mm)

