

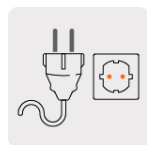
TRUPER



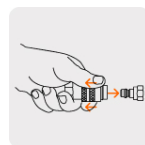
CÓDIGO: 102117 CLAVE: COMP-50LV-260

## Compresor vertical 50 L, 3-1/2 HP (potencia máxima), 220 V

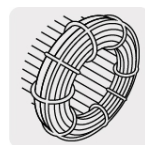
- Motor monofásico de 3 1/2 HP con bobinas de cobre, 2X mayor durabilidad que las de aluminio
- Presión máxima de operación 116 psi
- Cabeza con un pistón y filtro de aire metálico (roscable)
- Protector térmico contra sobrecalentamiento de motor y cárter de aluminio para mayor disipación de calor
- Presostato con 2 manómetros de presión del tanque y presión regulable
- Uso ininterrumpido
- Encendido manual y funcionamiento automático para que el compresor siempre mantenga aire y presión
- Conexión rápida de latón, salida 1/4"
- Válvula de drenado en la parte inferior del tanque, para retirar el agua acumulada en su interior
- Para mangueras con diámetros de 1/4", 3/8" y 1/2"
- Tubos de descarga en cobre



Tipo europeo (Aterrizada)



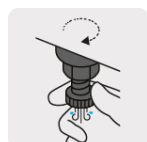
Conexión rápida de latón



Motor con bobinas de cobre



Aceite monogrado SAE30



Válvula de drenado

### Certificaciones y garantías



### Especificaciones

Capacidad del tanque

50 L

Potencia máxima

3 1/2 HP

## Especificaciones

Potencia nominal	2 1/2 HP
Presión máxima de operación	116 PSI
Flujo de aire	4.4 CFM @ 40 psi / 3.4 CFM @ 90 psi
Velocidad	3,450 rpm
Nivel de ruido	90 dBA máximo
Tipo	Monofásico
Consumo	8 A
Dimensiones (Base x Alto x Fondo) incluye manubrio	43 cm x 92 cm x 41 cm
Tensión / Frecuencia	220 V / 60 Hz
Peso	32 kg
Empaque individual	Caja
Inner	1

## País de origen

Fabricado en China bajo las estrictas especificaciones de GRUPO TRUPER

## Incluye

Botella de aceite

Filtro de aire

Tapón del depósito de aceite

2 Ruedas

2 Soportes frontales de hule

Bolsa con tornillería

Llave allen

Imágenes complementarias

