

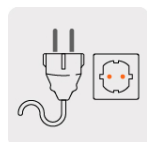
TRUPER



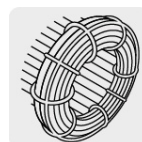
CÓDIGO: 11837 CLAVE: COMP-50LT-260

## Compresor lubricado de aire, 50 L, 220 V/60 Hz

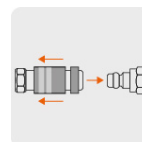
- Motor monofásico de 3 1/2 HP con bobinas de cobre, 2X mayor durabilidad que las de aluminio
- Protector térmico contra sobrecalentamiento de motor y carter de aluminio para mayor disipación de calor
- Presostato con 2 manómetros (presión máxima del tanque y presión de salida regulable)
- Encendido manual y funcionamiento automático para que el compresor siempre mantenga aire y presión
- 2 conexiones rápidas de autobloqueo de latón, salida 1/4"
- Válvula de drenado en la parte inferior del tanque, para retirar el agua acumulada en su interior
- Para manguera con diámetro de 1/4", 3/8" y 1/2"
- Filtro metálico de aire roscable
- Tubos de descarga en cobre
- Interruptor de palanca para encendido
- Regulador de presión con perilla más robusta
- Manubrio con ángulo de 60° desmontable



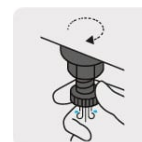
Tipo europeo  
(Aterrizada)



Motor con  
bobinas de  
cobre



2 Conexiones  
rápidas de  
autobloqueo



Válvula de  
drenado

### Certificaciones y garantías



### Especificaciones

Capacidad del tanque	50 L
Potencia máxima	3 1/2 HP
Potencia nominal	2 1/2 HP
Presión máxima de operación	116 psi
Flujo de aire	4.4 CFM @ 40 psi / 3.4 CFM @ 90 psi

## Especificaciones

Nivel de ruido	90 dBA máximo
Velocidad	3,450 rpm
Tipo	Monofásico
Consumo	7 A
Tensión / Frecuencia	220 V / 60 Hz
Dimensiones (Base x Alto x Fondo)	37 cm x 70 cm x 66 cm
Peso	31 kg
Empaque individual	Caja
Inner	1
Pallet	4

## País de origen

Fabricado en China bajo las estrictas especificaciones de GRUPO TRUPER

## Incluye

Botella de aceite  
Filtro de aire  
Tapón del depósito de aceite  
2 Ruedas  
2 Soportes frontales de hule  
Bolsa con tornillería

Imágenes complementarias

