

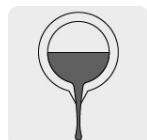
TRUPER



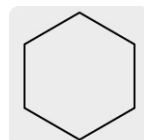
CÓDIGO: 15824 CLAVE: REV-10

## Revolvedor de pintura, 100mm de diámetro, TRUPER

- Cuerpo de acero
- Para taladro con broquero de 1/2"
- Ideal para mezclar pintura, adhesivo cerámico y otros materiales líquidos
- Anillo inferior para no dañar las cubetas



Baja viscosidad



Zanco hexagonal



Mezcla

### Especificaciones

<b>Diámetro del anillo inferior</b>	10 cm (4")
<b>Largo</b>	55 cm
<b>Mezcla hasta</b>	50 L (20 kg)
<b>Empaque individual</b>	Bolsa
<b>Inner</b>	4
<b>Master</b>	24
<b>Pallet</b>	288

### Datos de Empaque (Medidas y pesos aproximados)

<b>Empaque Individual</b>	<b>Medidas:</b> Alto: 58 cm (22 3/4") Ancho: 10.3 cm (4") Largo: 10.3 cm (4") <b>Peso:</b> 0.56 kg (1.23 lb)
<b>Inner</b>	<b>Medidas:</b> Alto: 10.6 cm (4 1/4") Ancho: 19.8 cm (7 3/4") Largo: 58.5 cm (23") <b>Peso:</b> 2.44 kg (5.38 lb)
<b>Master</b>	<b>Medidas:</b> Alto: 35 cm (13 3/4") Ancho: 41.5 cm (16 1/4") Largo: 60.5 cm (23 3/4") <b>Peso:</b> 15.52 kg (34.22 lb)

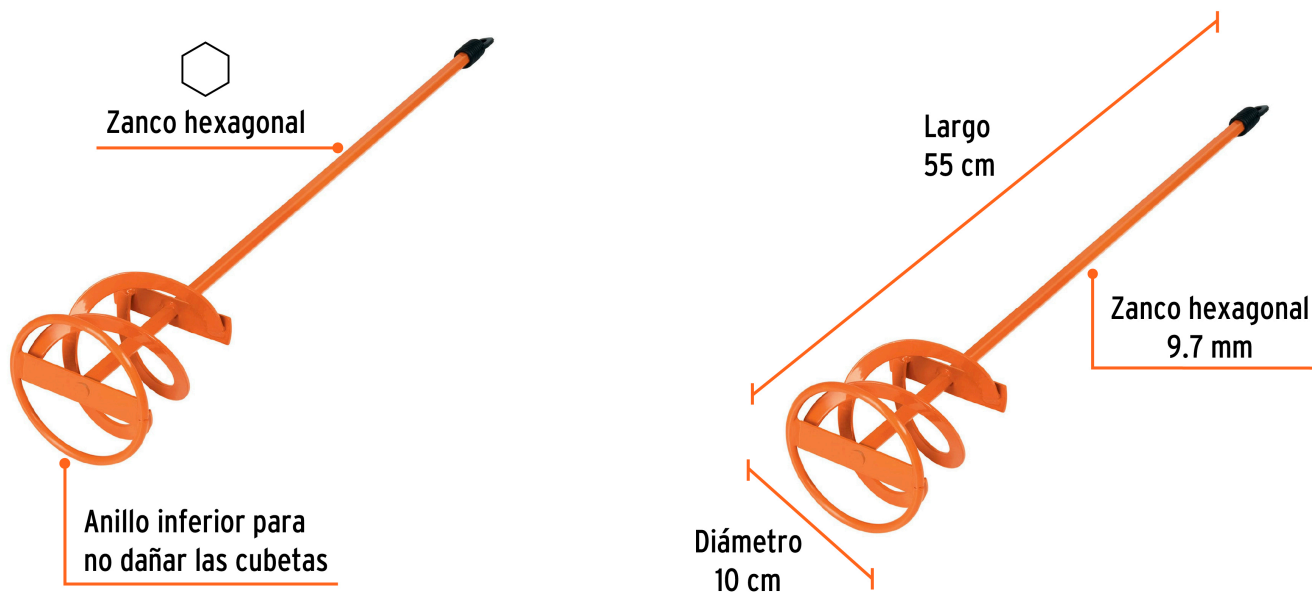
### País de origen

Fabricado en China bajo las estrictas especificaciones de GRUPO TRUPER

## Recomendaciones y cuidados

- No usar con productos químicos o de limpieza, puede causar oxidación

## Imágenes complementarias



## EMPAQUE INDIVIDUAL



**Peso: 0.56 kg (1.23 lb)**

**Imagenes complementarias****EMPAQUE INNER**

Contiene: 4 piezas

Peso: 2.44 kg (5.38 lb)

**EMPAQUE MASTER**

Contiene: 6 inner (24 piezas)

Peso: 15.52 kg (34.22 lb)