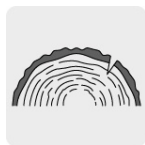




CÓDIGO: 18542 CLAVE: T-580

## Tijera para poda 8" forjada cuchilla de paso, Truper

- Cuchilla fabricada en acero con tratamiento térmico para evitar fracturas
- Tope anti-impacto para mayor confort y cortes silenciosos
- Pernos extra largos para mejor sujeción del resorte
- Ángulo de corte de 22° para un corte rápido y preciso
- Ideal para cosecha de limón



Capacidad de corte 1/4"

### Certificaciones y garantías



### Especificaciones

Capacidad máxima de corte	1/4"
Largo	8" (20 cm)
Empaque individual	Blíster
Inner	3
Máster	36
Pallet	972

### País de origen

Fabricado en China bajo las estrictas especificaciones de GRUPO TRUPER

### Refacciones y/o accesorios disponibles en catálogo (no incluidas)

Código	Clave	Descripción
15188	REP-T580/85	Resorte de repuesto para tijera T-580 y T-585, Truper

Imágenes complementarias

