



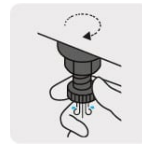
CÓDIGO: 19005 CLAVE: COMP-60LB

Compresor lubricado, de banda, 60L, hor, 4HP, 127V, TRUPER

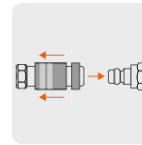
- Motor monofásico de 4 HP con bobinas de cobre, 2X mayor durabilidad que las de aluminio
- Presión máxima de operación 116 psi
- Cabeza con dos pistones y doble filtro de aire metálico (roscable)
- Protector térmico contra sobrecalentamiento de motor y cárter de aluminio para mayor disipación de calor
- Presostato con manómetro de presión del tanque
- Encendido manual y funcionamiento automático para que el compresor siempre mantenga aire y presión
- 2 conexiones rápidas de latón, salida 1/4"
- Válvula de drenado en la parte inferior del tanque, para retirar el agua acumulada en su interior
- Para mangueras con diámetros de 1/4", 3/8" y 1/2"
- Sistema antivibración que evita el desplazamiento involuntario del compresor al trabajarse
- Tubos de descarga en cobre



Motor con bobinas de cobre



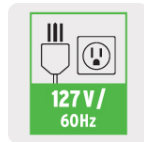
Válvula de drenado



2 Conexiones rápidas



Aceite monogrado SAE30



Certificaciones y garantías

- Cumple la norma: NOM-003-SCFI



Especificaciones

Capacidad del tanque	60 L
Potencia máxima	4 HP

Especificaciones

Potencia nominal	3 HP
Presión máxima de operación	116 PSI
Flujo de aire	7.7 CFM @ 40 psi / 5.7 @ 90 psi
Velocidad	3,450 rpm
Nivel de ruido	90 dBA máximo
Tipo	Monofásico
Consumo	10 A
Dimensiones (Base x Alto x Fondo) incluye manubrio	40 cm x 73 cm x 89 cm
Tensión / Frecuencia	127 V / 60 Hz
Peso	63 kg
Empaque individual	Caja
Inner	1
Pallet	3

País de origen

Fabricado en China bajo las estrictas especificaciones de GRUPO TRUPER

Incluye

Bote de 450 ml de aceite monogrado SAE30

Refacciones y/o accesorios disponibles en catálogo (no incluidas)

Código	Clave	Descripción
102069	R7-COMP-25LT	2 ruedas 1-3/8" para compresores Grupo 3
102082	R63-COMP-50LT	2 patas de goma para compresores Grupo 6
102083	R20-COMP-50LV	Tapón de aceite para compresores Grupo 8, Truper

Imágenes complementarias

