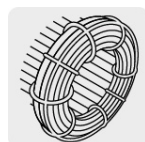




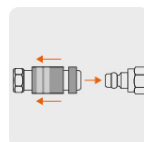
CÓDIGO: 19360 CLAVE: COMP-50LV

## Compresor lubricado, 50L, 3-1/2HP, vertical, 127V, TRUPER

- Motor monofásico de 3 1/2 HP con bobinas de cobre, 2X mayor durabilidad que las de aluminio
- Presión máxima de operación 116 psi
- Cabeza con un pistón y filtro de aire metálico (roscable)
- Protector térmico contra sobrecalentamiento de motor y cárter de aluminio para mayor disipación de calor
- Presostato con 2 manómetros de presión del tanque y presión regulable
- Encendido manual y funcionamiento automático para que el compresor siempre mantenga aire y presión
- Conexión rápida de latón, salida 1/4"
- Válvula de drenado en la parte inferior del tanque, para retirar el agua acumulada en su interior
- Para mangueras con diámetros de 1/4", 3/8" y 1/2"
- Sistema antivibración que evita el desplazamiento involuntario del compresor al trabajarse
- Tubos de descarga en cobre



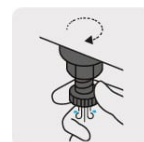
Motor con bobinas de cobre



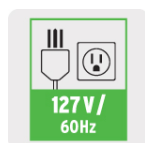
2 Conexiones rápidas



Incluye un bote de 250 ml de aceite monogrado SAE30



Válvula de drenado



### Certificaciones y garantías

- Cumple la norma: NOM-003-SCFI



### Especificaciones

Capacidad del tanque

50 L

## Especificaciones

|  |                                     |
|--|-------------------------------------|
| Potencia máxima                                    | 3 1/2 HP                            |
| Potencia nominal                                   | 2 1/2 HP                            |
| Presión máxima de operación                        | 116 PSI                             |
| Flujo de aire                                      | 4.4 CFM @ 40 psi / 3.4 CFM @ 90 psi |
| Velocidad  | 3,450 rpm                           |
| Nivel de ruido                                     | 90 dBA máximo                       |
| Tipo   | Monofásico                          |
| Consumo  | 12 A                                |
| Dimensiones (Base x Alto x Fondo) incluye manubrio | 43 cm x 92 cm x 41 cm               |
| Tensión / Frecuencia                               | 127 V / 60 Hz                       |
| Peso   | 32 kg                               |
| Empaque individual                                 | Caja                                |
| Inner  | 1                                   |
| Pallet   | 4                                   |

## País de origen

Fabricado en China bajo las estrictas especificaciones de GRUPO TRUPER

## Incluye

Bote de 250 ml de aceite monogrado SAE30

## Refacciones y/o accesorios disponibles en catálogo (no incluidas)

| Código | Clave           | Descripción                                      |
|--------|-----------------|--|
| 19325  | R27-COMP-25/50L | Filtro de aire para compresores 25/50L, Truper   |
| 19328  | R30-COMP-25/50L | Carcasa plástica para compresores 25/50L, Truper |
| 102067 | R63-COMP-10L    | Manómetro para compresores Grupo 1, Truper       |
| 102068 | R52-COMP-50LT   | Manómetro para compresores Grupo 2, Truper       |
| 102069 | R7-COMP-25LT    | 2 ruedas 1-3/8" para compresores Grupo 3         |
| 102082 | R63-COMP-50LT   | 2 patas de goma para compresores Grupo 6         |
| 102083 | R20-COMP-50LV   | Tapón de aceite para compresores Grupo 8, Truper |

Imágenes complementarias

