




CÓDIGO: 44231 CLAVE: AB-06

Bolsa c/10 abrazaderas mini, sin fin reforzadas #6, 1/2-3/4"

- Banda de acero inoxidable
- Tornillo de acero
- Para uso automotriz, industrial y doméstico



Calidad automotriz



Uso industrial



Uso doméstico

Certificaciones y garantías

- Garantizado contra defectos de fabricación o mano de obra. La garantía se puede hacer válida con cualquier distribuidor de TRUPER

Especificaciones

Diámetro mínimo	1/2" (13 mm)
Diámetro máximo	3/4" (19 mm)
Ancho	5/16" (8 mm)
Empaque individual	Bolsa con 10 piezas
Inner	10
Master	40
Pallet	5760

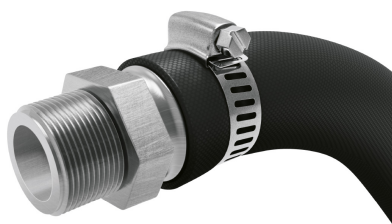
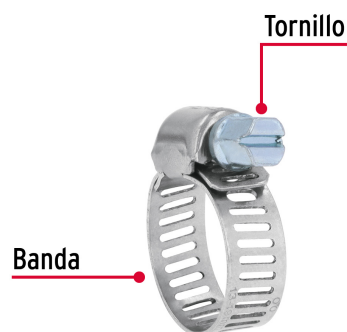
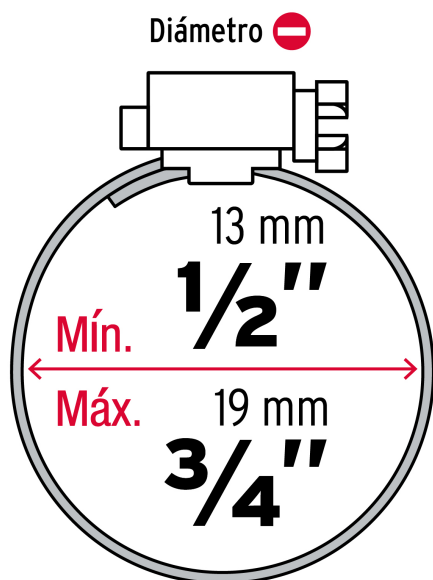
Datos de Empaque (Medidas y pesos aproximados)

Empaque Individual	Medidas: Alto: 14 cm (5 1/2") Ancho: 1.8 cm (3/4") Largo: 8 cm (3 1/4") Peso: 0.08 kg (0.18 lb)
Inner	Medidas: Alto: 16.2 cm (6 1/4") Ancho: 9.7 cm (3 3/4") Largo: 12 cm (4 3/4") Peso: 0.82 kg (1.81 lb)
Master	Medidas: Alto: 17.7 cm (7") Ancho: 20.7 cm (8 1/4") Largo: 25.5 cm (10") Peso: 3.6 kg (7.94 lb)

País de origen

Fabricado en China bajo las estrictas especificaciones de GRUPO TRUPER

Imágenes complementarias



13/32" (10.5 mm)



5/16" (8 mm)

Imágenes complementarias



EMPAQUE INDIVIDUAL



Peso: 0.08 kg (0.18 lb)

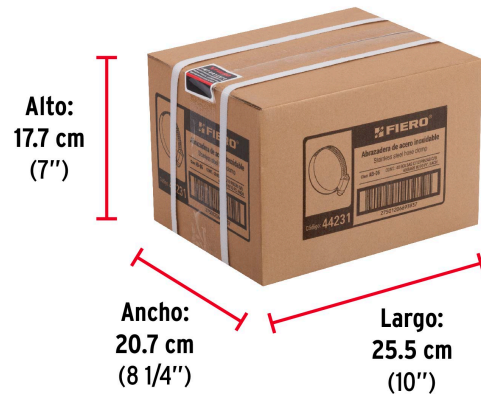
EMPAQUE INNER



Contiene: 10 piezas

Peso: 0.82 kg (1.81 lb)

EMPAQUE MASTER



Contiene: 4 inner (40 piezas)

Peso: 3.6 kg (7.94 lb)