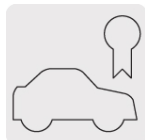





CÓDIGO: 44235 CLAVE: AB-10

### Bolsa c/10 abrazaderas sin fin reforzadas #10, 3/4 - 1-1/16"

- Banda de acero inoxidable
- Tornillo de acero
- Para uso automotriz, industrial y doméstico



Calidad automotriz



Uso industrial



Uso doméstico

#### Certificaciones y garantías

- Garantizado contra defectos de fabricación o mano de obra. La garantía se puede hacer válida con cualquier distribuidor de TRUPER

#### Especificaciones

<b>Diámetro mínimo</b>	3/4" (19 mm)
<b>Diámetro máximo</b>	1-1/16" (27 mm)
<b>Ancho</b>	1/2" (13 mm)
<b>Empaque individual</b>	Bolsa con 10 piezas
<b>Inner</b>	10
<b>Master</b>	20
<b>Pallet</b>	2880

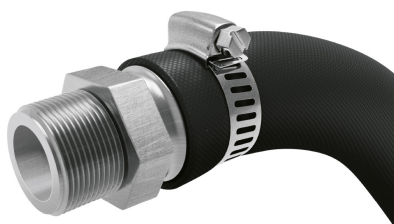
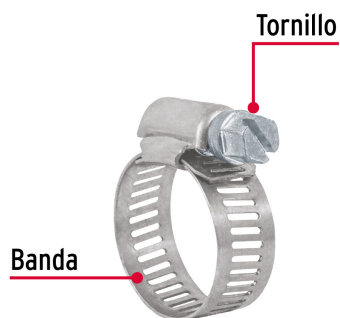
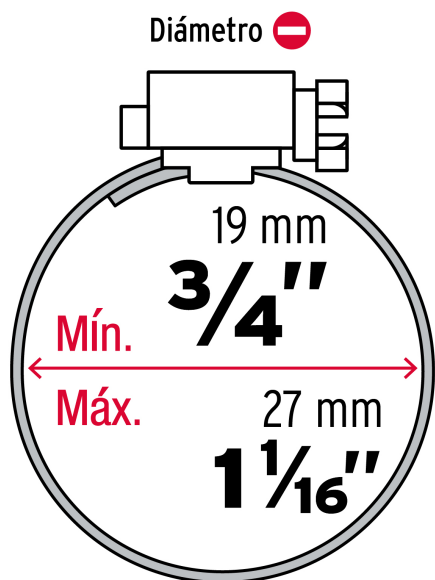
#### Datos de Empaque (Medidas y pesos aproximados)

<b>Empaque Individual</b>	<b>Medidas:</b> Alto: 19.5 cm (7 3/4") Ancho: 3 cm (1 1/4") Largo: 10 cm (4") <b>Peso:</b> 0.19 kg (0.42 lb)
<b>Inner</b>	<b>Medidas:</b> Alto: 15.7 cm (6 1/4") Ancho: 12.6 cm (5") Largo: 18 cm (7") <b>Peso:</b> 2.04 kg (4.5 lb)
<b>Master</b>	<b>Medidas:</b> Alto: 17 cm (6 3/4") Ancho: 19.2 cm (7 1/2") Largo: 26.5 cm (10 1/2") <b>Peso:</b> 4.32 kg (9.52 lb)

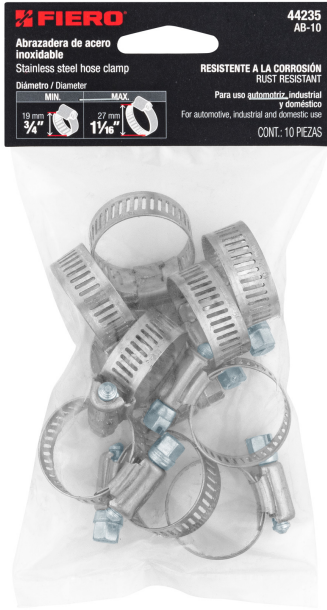
**País de origen**

Fabricado en China bajo las estrictas especificaciones de GRUPO TRUPER

**Imágenes complementarias**



**Imágenes complementarias**



**EMPAQUE INDIVIDUAL**

Alto:  
19.5 cm  
(7 3/4")



Largo:  
10 cm  
(4")

Peso: 0.19 kg (0.42 lb)

**EMPAQUE INNER**

Alto:  
15.7 cm  
(6 1/4")



Ancho:  
12.6 cm  
(5")

Largo:  
18 cm  
(7")

Contiene: 10 piezas

Peso: 2.04 kg (4.50 lb)

**EMPAQUE MASTER**

Alto:  
17 cm  
(6 3/4")



Ancho:  
19.2 cm  
(7 1/2")

Largo:  
26.5 cm  
(10 1/2")

Contiene: 2 inner (20 piezas)

Peso: 4.32 kg (9.52 lb)