




CÓDIGO: 44236 CLAVE: AB-12

### Bolsa c/10 abrazaderas sin fin reforzadas # 12, 5/8 - 1-1/4"

- Banda de acero inoxidable
- Tornillo de acero
- Para uso automotriz, industrial y doméstico



Calidad automotriz



Uso industrial



Uso doméstico

#### Certificaciones y garantías

- Garantizado contra defectos de fabricación o mano de obra. La garantía se puede hacer válida con cualquier distribuidor de TRUPER

#### Especificaciones

<b>Diámetro mínimo</b>	5/8" (16 mm)
<b>Diámetro máximo</b>	1-1/4" (32 mm)
<b>Ancho</b>	1/2" (13 mm)
<b>Empaque individual</b>	Bolsa con 10 piezas
<b>Inner</b>	10
<b>Master</b>	20
<b>Pallet</b>	1920

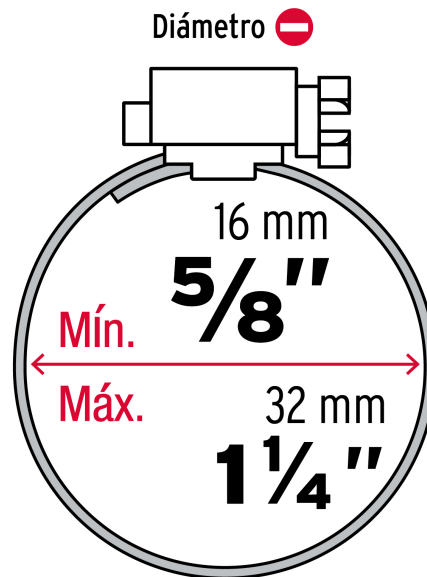
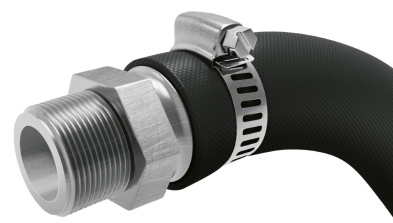
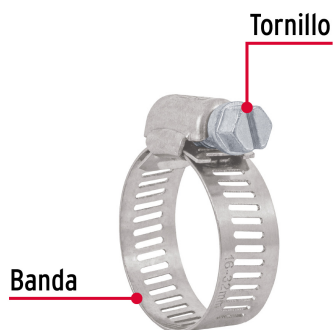
#### Datos de Empaque (Medidas y pesos aproximados)

<b>Empaque Individual</b>	<b>Medidas:</b> Alto: 19 cm (7 1/2") Ancho: 3.4 cm (1 1/4") Largo: 10 cm (4") <b>Peso:</b> 0.2 kg (0.44 lb)
<b>Inner</b>	<b>Medidas:</b> Alto: 14 cm (5 1/2") Ancho: 15 cm (6") Largo: 22 cm (8 3/4") <b>Peso:</b> 2.1 kg (4.63 lb)
<b>Master</b>	<b>Medidas:</b> Alto: 15.3 cm (6") Ancho: 23.2 cm (9 1/4") Largo: 31.5 cm (12 1/2") <b>Peso:</b> 4.48 kg (9.88 lb)

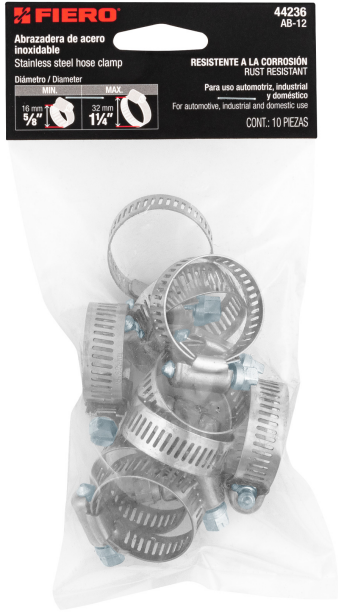
**País de origen**

Fabricado en China bajo las estrictas especificaciones de GRUPO TRUPER

**Imágenes complementarias**



**Imágenes complementarias**



**EMPAQUE INNER**

Alto:  
14 cm  
(5 1/2")

Ancho:  
15 cm  
(6")

Largo:  
22 cm  
(8 3/4")

Contiene: 10 piezas

Peso: 2.1 kg (4.63 lb)

**EMPAQUE INDIVIDUAL**

Alto:  
19 cm  
(7 1/2")

Largo:  
10 cm  
(4")

Peso: 0.2 kg (0.44 lb)

**EMPAQUE MASTER**

Alto:  
15.3 cm  
(6")

Ancho:  
23.2 cm  
(9 1/4")

Largo:  
31.5 cm  
(12 1/2")

Contiene: 2 inner (20 piezas)

Peso: 4.48 kg (9.88 lb)