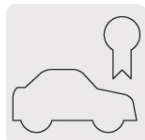





CÓDIGO: 44245 CLAVE: AB-48

## Bolsa c/5 abrazaderas sin fin reforzadas #48,2-9/16-3-1/2"

- Banda de acero inoxidable
- Tornillo de acero
- Para uso automotriz, industrial y doméstico



Calidad automotriz



Uso industrial



Uso doméstico

### Certificaciones y garantías

- Excede la norma: ANSI / SAE: J1508
- Garantizado contra defectos de fabricación o mano de obra. La garantía se puede hacer válida con cualquier distribuidor de TRUPER

### Especificaciones

<b>Diámetro mínimo</b>	2-9/16" (65 mm)
<b>Diámetro máximo</b>	3-1/2" (90 mm)
<b>Ancho</b>	1/2" (13 mm)
<b>Empaque individual</b>	Bolsa con 5 piezas
<b>Inner</b>	4
<b>Master</b>	16
<b>Pallet</b>	960

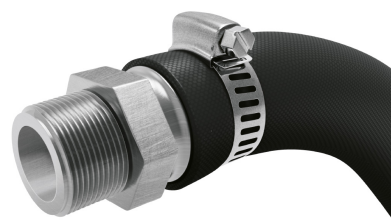
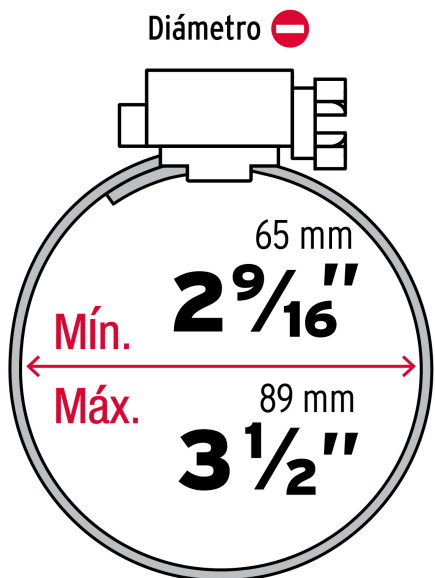
### Datos de Empaque (Medidas y pesos aproximados)

<b>Empaque Individual</b>	<b>Medidas:</b> Alto: 20 cm (7 3/4") Ancho: 5.8 cm (2 1/4") Largo: 14.5 cm (5 3/4") <b>Peso:</b> 0.17 kg (0.37 lb)
<b>Inner</b>	<b>Medidas:</b> Alto: 15.6 cm (6 1/4") Ancho: 12.6 cm (5") Largo: 18 cm (7") <b>Peso:</b> 0.74 kg (1.63 lb)
<b>Master</b>	<b>Medidas:</b> Alto: 16.8 cm (6 1/2") Ancho: 26.3 cm (10 1/4") Largo: 37.5 cm (14 3/4") <b>Peso:</b> 3.32 kg (7.32 lb)

**País de origen**

Fabricado en China bajo las estrictas especificaciones de GRUPO TRUPER

**Imágenes complementarias**



**Imágenes complementarias**



**EMPAQUE INDIVIDUAL**



Peso: 0.17 kg (0.37 lb)

**EMPAQUE INNER**



Contiene: 4 piezas

Peso: 0.74 kg (1.63 lb)

**EMPAQUE MASTER**



Contiene: 4 inner (16 piezas)

Peso: 3.32 kg (7.32 lb)