



CÓDIGO: 45004 CLAVE: CCH-4X4P

Caja cuadrada 4" x 4" plástica, Volteck

- Fabricada en polipropileno
- Anticorrosivo, ideal para lugares de alta humedad



Certificaciones y garantías

- Garantizado contra defectos de fabricación o mano de obra. La garantía se puede hacer válida con cualquier distribuidor de TRUPER

Especificaciones

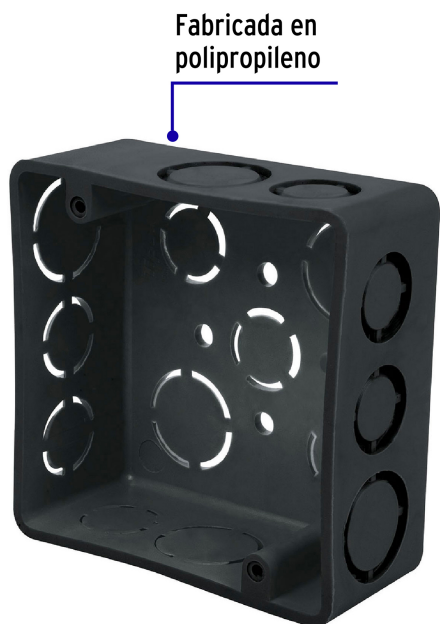
Entrada	1/2" y 3/4"
Espesor	2.8 mm
Inner	24
Master	96
Pallet	1536

Datos de Empaque (Medidas y pesos aproximados)

Empaque Individual	Medidas: Alto: 10.1 cm (4") Ancho: 4.6 cm (1 3/4") Largo: 10.1 cm (4") Peso: 0.06 kg (0.13 lb)
Inner	Medidas: Alto: 21.7 cm (8 1/2") Ancho: 19 cm (7 1/2") Largo: 31 cm (12 1/4") Peso: 1.59 kg (3.51 lb)
Master	Medidas: Alto: 23.3 cm (9 1/4") Ancho: 39.6 cm (15 1/2") Largo: 63.5 cm (25") Peso: 6.92 kg (15.26 lb)

País de origen

Fabricado en México bajo las estrictas especificaciones de GRUPO TRUPER

Imagenes complementarias**EMPAQUE INNER**

Contiene: 24 piezas

Peso: 1.59 kg (3.51 lb)

EMPAQUE MASTER

Contiene: 4 inner (96 piezas)

Peso: 6.92 kg (15.26 lb)