

CÓDIGO: 41272 CLAVE: CC-002L

Tubo de 3/4" de cobre tipo "L", de 3m, 1.9kg, FOSET

- Cuerpo de cobre resistente a la corrosión
- Pared lisa interior que reduce la pérdida de presión por fricción
- Larga vida útil
- Ideal para agua potable fría o caliente; gas L.P, natural y medicinal
- Para presión alta en casas, edificios habitacionales, comercios y servicios



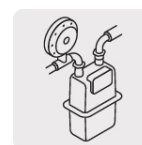
Tubos tipo "L", para presión alta



El cobre es un material reciclable



Gas L.P.



Gas natural



Tipo L Espesor de 0.91 a 1.14 mm

Certificaciones y garantías

- Cumple la norma NOM-001-CONAGUA
- Garantizado contra defectos de fabricación o mano de obra. La garantía se puede hacer válida con cualquier distribuidor de TRUPER

NOM

Especificaciones

Diámetro nominal	3/4" (19 mm)
Largo	3.05 m
Espesor	1.04 mm
Peso	1.9 Kg
Empaque individual	Granel
Inner	10

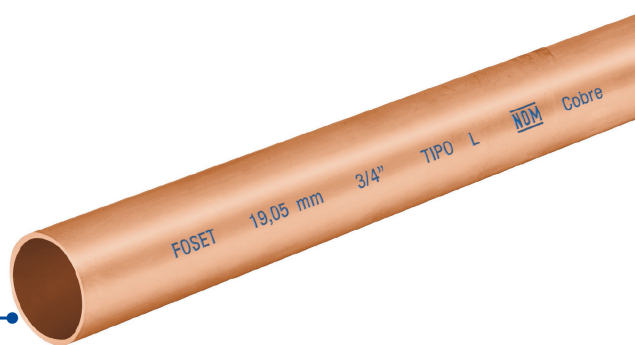
Especificaciones

Pallet	1250
--------	------

País de origen

Fabricado en China bajo las estrictas especificaciones de GRUPO TRUPER

Imágenes complementarias



Diámetro nominal
3/4" (19 mm)