

CÓDIGO: 41273 CLAVE: CC-003L

Tubo de 1" de cobre tipo "L", de 3m, 2.9kg, FOSET

- Cuerpo de cobre resistente a la corrosión
- Pared lisa interior que reduce la pérdida de presión por fricción
- Larga vida útil
- Ideal para agua potable fría o caliente; gas L.P, natural y medicinal
- Para presión alta en casas, edificios habitacionales, comercios y servicios



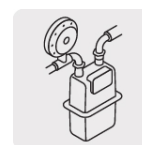
Tubos tipo "L", para presión alta



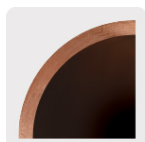
El cobre es un material reciclable



Gas L.P.



Gas natural



Tipo L Espesor de 0.91 a 1.14 mm

Certificaciones y garantías

- Cumple la norma NOM-001-CONAGUA
- Garantizado contra defectos de fabricación o mano de obra. La garantía se puede hacer válida con cualquier distribuidor de TRUPER

Especificaciones

Diámetro nominal	1" (25 mm)
Largo	3.05 m
Espesor	1.14 mm
Peso	2.9 Kg
Empaque individual	Granel
Inner	5

Especificaciones

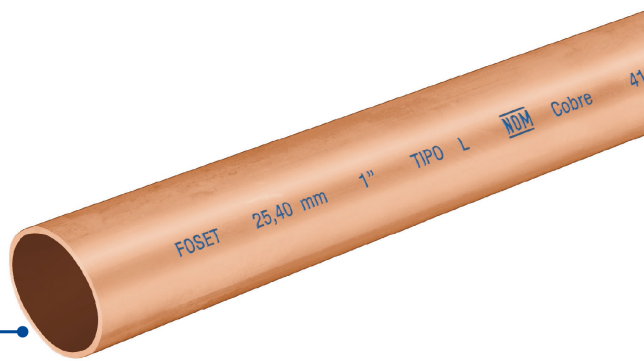
Pallet

625

País de origen

Fabricado en China bajo las estrictas especificaciones de GRUPO TRUPER

Imágenes complementarias



Diámetro nominal
1" (25 mm)