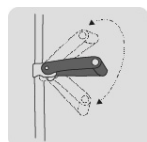




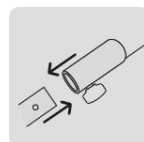
CÓDIGO: 12679 CLAVE: DES-600

Desbrozadora eléctrica 600 W mango "D", 15" de corte

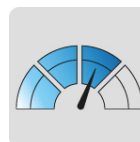
- Mango auxiliar de fácil ajuste tipo "D"
- Seguro de interruptor
- Función de desbrozadora y orilladora
- Carrete de alimentación automática
- Para corte de césped residencial grueso



Mango multiposición



Eje desmontable que facilita su transporte y almacenamiento



Uso recurrente Jardín residencial grande



Eje curvo
Para lugares de difícil acceso y mayor precisión

Certificaciones y garantías



Especificaciones

Potencia	600 W
Tensión / Frecuencia	127 V / 60 Hz
Consumo	6 A
Velocidad	7,500 rpm
Diámetro de corte	15" (38 cm)
Diámetro de hilo recomendado	1.6 mm
Peso	4.8 kg
Empaque individual	Caja

Incluye

- 1 guarda protectora
- 1 mango auxiliar
- 1 carrete con hilo

Refacciones y/o accesorios disponibles en catálogo (no incluidas)

Código	Clave	Descripción
12676	REP-DES-600	Repuesto de carrete de hilo para desbrozadoras DES-600
12677	TAP-DES-600	Tapa de repuesto para desbrozadoras DES-600, Truper
12678	RET-DES-600	Retenedor de carrete de repuesto para desbrozadoras DES-600
16942	HTA-65B	Hilo redondo, para desbrozadora, 1.6mm x 15m, tarjeta,TRUPER
17605	HTA-65	Hilo redondo, para desbrozadora, 1.6mm x 15m, blíster TRUPER
20022	HIDE-65P	Hilo redondo, para desbrozadora, 1.6mm x15m, tarjeta, PRETUL

Imágenes complementarias



GUÍA DE REFERENCIA PARA USO DE HILO
Desbrozadora eléctrica DES-600

RECOMENDACIONES:

-Utilizar un hilo diferente al indicado puede causar daños severos al motor
-Para un mejor rendimiento se recomienda que el hilo sea sumergido en agua 24 hrs. antes de usarlo o cuando note que se ha vuelto quebradizo

HILO	CLAVE	DIÁMETRO	APLICACIONES	
REDONDO	HTA-65B HTA-65 HIDE-65P	1.6 mm	 CESPED	 MALEZA
			SÍ	



Imágenes complementarias