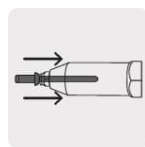


CÓDIGO: 18241 CLAVE: TPN-884

## Remachadora neumática 1/4", Truper

- Cuerpo de aluminio y mango ergonómico con grip antiderrapante
- Sistema de vacío para una mejor sujeción del remache en cualquier posición
- Remache ciego
- 6 boquillas intercambiables de 3/32", 1/8", 5/32", 3/16", 7/32", 1/4"
- Conexión de entrada de aire de 1/4" NPT con destorcedor de manguera con giro de 180°
- Diámetro interior mínimo de manguera de 3/8"
- Ideal para trabajos de cancelería de aluminio y talleres de hojalatería



Sistema de vacío

### Certificaciones y garantías



### Especificaciones

Número de boquillas	6
Capacidad de remache	3/32" a 1/4"
Conexión de entrada de aire	1/4" NPT
Diámetro interior mínimo de manguera	3/8" (9.5 mm)
Presión de trabajo	80 - 100 psi (5.5 - 7 Bar)
Consumo de aire	4.2 CFM a 90 psi
Fuerza de tracción	3,110 lb (1,410 kg)
Profundidad de remachado	9/16" (14 mm)
Dimensiones (alto x largo)	32 cm x 28 cm
Ciclo de trabajo	Continuo (Lubrique constantemente)
Peso	2 kg
Empaque individual	Caja

## Especificaciones

Inner	1
Master	4
Pallet	96

## País de origen

Fabricado en Taiwán bajo las estrictas especificaciones de GRUPO TRUPER

## Incluye

- 2 Llaves
- 1 Cilindro
- 2 Mordazas
- 1 Colector de vástagos
- 6 Boquillas intercambiables: 3/32" (2.5 mm), 1/8" (3 mm), 5/32" (4 mm), 3/16" (5 mm), 7/32" (5.5 mm) y 1/4" (6.5 mm)
- 1 Ensamble de impulsor

## Imágenes complementarias

## 6 Boquillas intercambiables

- 2.5 mm (3/32")
- 3 mm (1/8")
- 4 mm (5/32")
- 5 mm (3/16")
- 5.5 mm (7/32")
- 6.5 mm (1/4")

## Desalojo de aire

360°

## 1/4" NPT Conexión de entrada de aire

Gira 360° para mayor comodidad de operación

## Sistema de vacío

Sostiene el remache en cualquier posición

## Guarda protectora

Evita que los vástagos golpeen al operador

## Cuerpo de aluminio

Evita la oxidación

## Sellos de hule

Para mejor vacío



Imágenes complementarias

