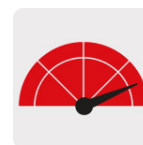




CÓDIGO: 100416 CLAVE: CAT-50X

Carretilla 5.5ft3 Imponchable bastidor tubular, Truper Expert

- Llanta imponchable suave y ligera de poliuretano con rin 3 aspás, brinda mejor amortiguamiento en terrenos irregulares y mayor estabilidad
- Concha de lámina espesor 1.1 mm
- Bastidor tubular de 3 componentes calibre 14 (1.9 mm) con grips antiderrapantes
- Tacón estabilizador



Resistencia de carga

Certificaciones y garantías

- Excede la norma: Especific. Federal: KKK-W-291f
- Garantizado contra defectos de fabricación o mano de obra. La garantía se puede hacer válida con cualquier distribuidor de TRUPER

Especificaciones

Capacidad (Sólidos / Líquidos)	5.5 ft ³ (156 L) / 2.8 ft ³ (80 L)
Medidas de la concha	27" (69 cm) x 36 1/2" (93 cm) x 11" (28 cm)
Medidas de llanta	4" (10 cm) x 16" (41 cm)
Resistencia de carga	750 kg
Puente con doble tornillo	Calibre 19 (1 mm)
Soporte	Calibre 14 (1.9 mm)
Tacón	Calibre 15 (1.7 mm)
Inner	1
Pallet	50

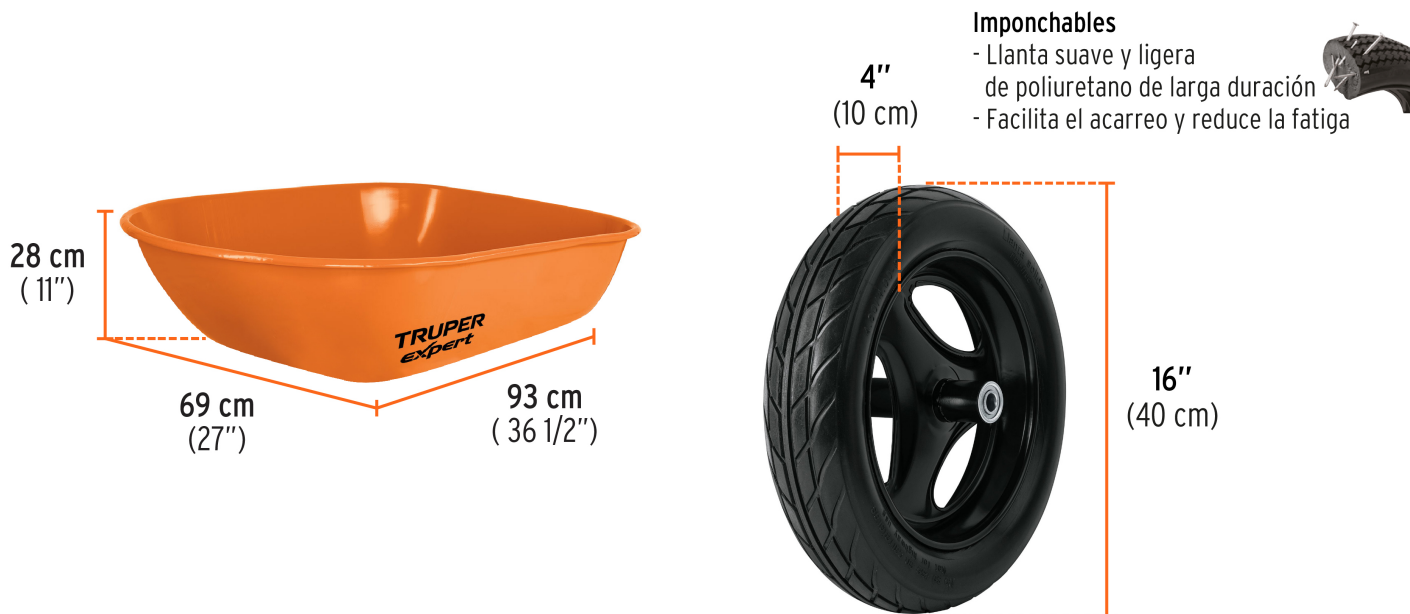
País de origen

Fabricado en México bajo las estrictas especificaciones de Truper

Refacciones y/o accesorios disponibles en catálogo (no incluidas)

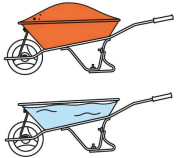
Código	Clave	Descripción
11864	CARSO	Caja c/llanta hule sólido y acc. p/carretilla TRUPER
11868	R	Juego de rin, eje y baleros para carretillas Truper y Pretul
11870	E	Eje corto para carretillas de 1 llanta Truper y Pretul
11876	J-CH	Juego 2 chumaceras p/carretillas de 1 llanta Truper y Pretul
11884	JSD-45/50/60	Juego de 2 tirantes calibre 15 para carretillas Truper
19658	RN-X	Llanta completa imponchable 16", incluye eje y baleros
19784	BAS-2B	Juego de 2 baleros para carretillas Truper y Pretul
100153	EST-45/50/60	Juego 2 estabilizadores calibre 15 para carretillas Truper
100154	JT-TUB	Juego tornillería, chumaceras y eje para carretillas Truper
100957	BACA-UX	Nariz de bastidor calibre 16 para carretillas TRUPER EXPERT
100958	BACA-LX	Larguero de bastidor calibre 14 para carretillas EXPERT
102990	SL-50X/60X	Juego de 2 soportes para carretillas CAT-50X y CAT-60X
102992	TRAV-50X/60X	Travesaño para carretillas: CAT-50X,60X,60PLX y TP-7X
102993	CO-50X	Concha para carretilla CAT- 50X, Truper Expert

Imágenes complementarias



Imágenes complementarias

Capacidad

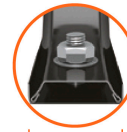


Sólidos 5.5 ft³ (156 L)

Líquidos 2.8 ft³ (80 L)



Nuevo tacón estabilizador con sujeción para descarga
Calibre 15 (1.7 mm espesor)



39 mm
Soporte
Calibre 14 (1.9 mm espesor)



Puente
Calibre 19
(1 mm espesor)
Doble tornillo



Grips antiderrapantes

