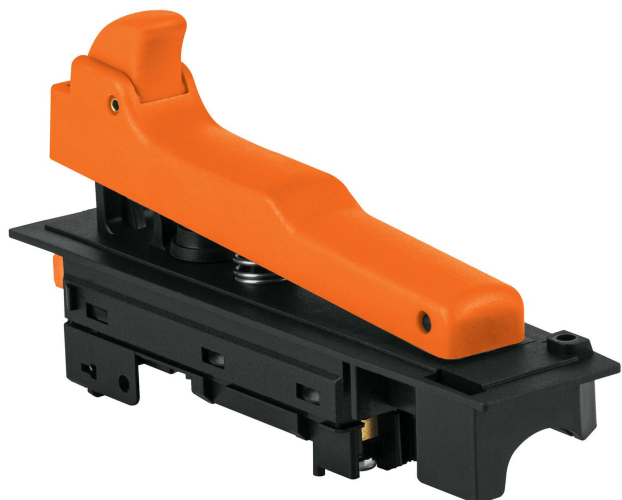


TRUPER

CÓDIGO: 101706 CLAVE: INT-ESMA-9N4-N2

## Interruptor de repuesto para ESMA-9N4-N2, Truper

- Para esmeriladora modelos ESMA-9N4, ESMA-9N2 marca Truper®



### Certificaciones y garantías

- Garantizado contra defectos de fabricación o mano de obra. La garantía se puede hacer válida con cualquier distribuidor de TRUPER

### Especificaciones

<b>Peso</b>	79 g
<b>Empaque individual</b>	Caballote
<b>Master</b>	60
<b>Pallet</b>	2400
<b>Inner</b>	6

### Datos de Empaque (Medidas y pesos aproximados)

<b>Empaque Individual</b>	<b>Medidas:</b> Alto: 21.5 cm (8 1/2") Ancho: 3.1 cm (1 1/4") Largo: 11 cm (4 1/4") <b>Peso:</b> 0.08 kg (0.18 lb)
<b>Inner</b>	<b>Medidas:</b> Alto: 22 cm (8 3/4") Ancho: 6.5 cm (2 1/2") Largo: 20 cm (7 3/4") <b>Peso:</b> 0.51 kg (1.12 lb)
<b>Master</b>	<b>Medidas:</b> Alto: 21 cm (8 1/4") Ancho: 24.6 cm (9 3/4") Largo: 49 cm (19 1/4") <b>Peso:</b> 5.48 kg (12.08 lb)

### País de Origen

Fabricado en China bajo las estrictas especificaciones de GRUPO TRUPER

**Imagenes complementarias**

**Para esmeriladoras**



ESMA-9N4



ESMA-9N2

**EMPAQUE INNER**

Alto:  
22 cm  
(8 3/4")



Largo:  
20 cm  
(7 3/4")

Contiene: 6 piezas

Peso: 0.51 kg (1.12 lb)

**EMPAQUE MASTER**

Alto:  
21 cm  
(8 1/4")



Ancho:  
24.6 cm  
(9 3/4")

Largo:  
49 cm  
(19 1/4")

Contiene: 10 inner (60 piezas)

Peso: 5.48 kg (12.08 lb)