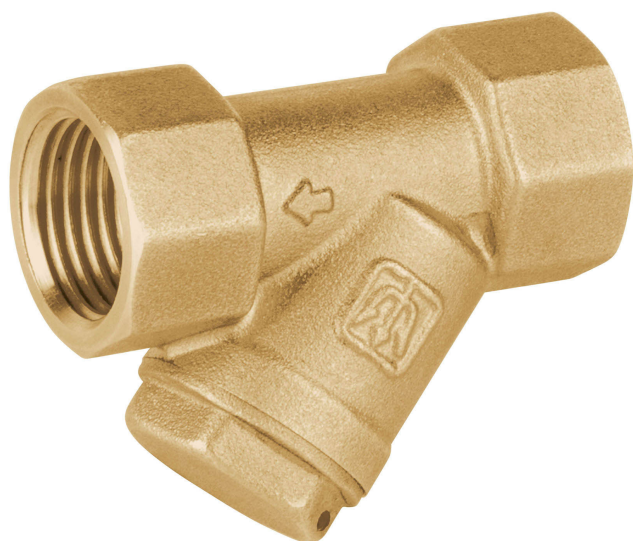


The logo for FOSET, featuring a stylized blue 'F' inside a square followed by the word 'FOSET' in blue capital letters.

## Filtros en "Y"

- Cuerpo de latón para máxima duración
- Tapón de latón, removible para mantenimiento
- Malla interna de acero inoxidable que impide el paso de sedimentos
- Para retención de sarro y sedimento, previniendo daños en grifería, bombas para agua y equipos hidroneumáticos
- Montaje horizontal con el tapón removible orientado hacia abajo

### País de origen

Fabricado en China bajo las estrictas especificaciones de GRUPO TRUPER