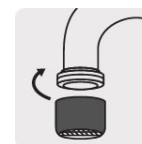
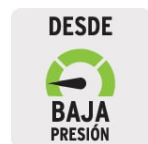




CÓDIGO: 46765 CLAVE: TBF-83

## Monomando para fregadero, cuello alto, cromo, Foset

- Cuerpo de latón para máxima duración
- Maneral metálico
- Cuello y cubierta de acero inoxidable
- Cartucho cerámico de suave y fácil apertura



Incluye aireador



Cartucho cerámico (CARMO-2)

### Certificaciones y garantías

- Cumple la norma NMX-C-415-ONNCCCE



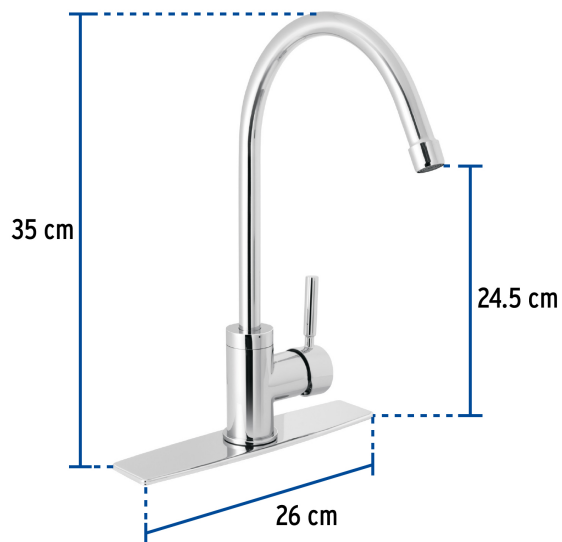
### Especificaciones

Acabado	Cromo
Tipo de cuello	Alto
Presión de trabajo	0.25 kg/cm <sup>2</sup> a 6 kg/cm <sup>2</sup>
Conexión de entrada	M8
Manguera alimentadora	M8 x 1/2" - 14 NPSM
Peso	1,000 g
Empaque individual	Caja
Master	12
Pallet	96
Inner	2

**País de origen**

Fabricado en China bajo las estrictas especificaciones de GRUPO TRUPER

**Imagenes complementarias**



Altura (h)	Presión		
	kPa	kgf/cm <sup>2</sup>	PSI
2.5 m	25	0.25	3.6
3 m	30	0.3	4.2
4 m	40	0.4	5.6

