

TRUPER



CÓDIGO: 102395 CLAVE: NIAZ-50

## Bolsa con 50 niveladores de azulejos, TRUPER

- Facilitan la instalación evitando el movimiento del azulejo, ajustando la altura y sosteniendo bordes de manera uniforme
- **Para losetas de 3 hasta 17 mm de espesor**
- **Para separación de 2 a 6 mm**
- Cuerpo y llave de polipropileno
- Pin tipo "T" de acero
- Reutilizables

### Certificaciones y garantías

- Garantizado contra defectos de fabricación o mano de obra. La garantía se puede hacer válida con cualquier distribuidor de TRUPER

### Especificaciones

|                            |                          |
|----------------------------|--------------------------|
| <b>Rango de separación</b> | 2 a 6 mm                 |
| <b>Empaque individual</b>  | Bolsa con 50 niveladores |
| <b>Inner</b>               | 2                        |
| <b>Master</b>              | 24                       |
| <b>Pallet</b>              | 384                      |

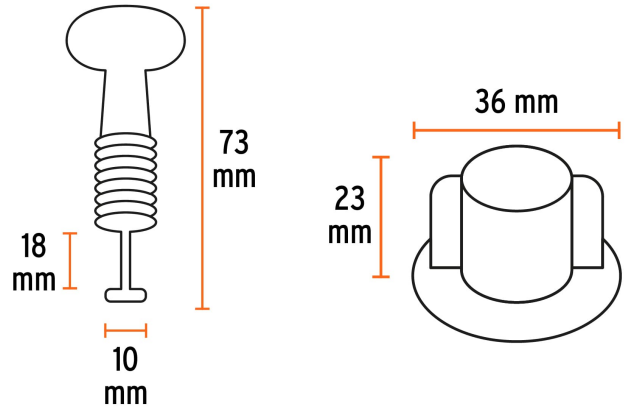
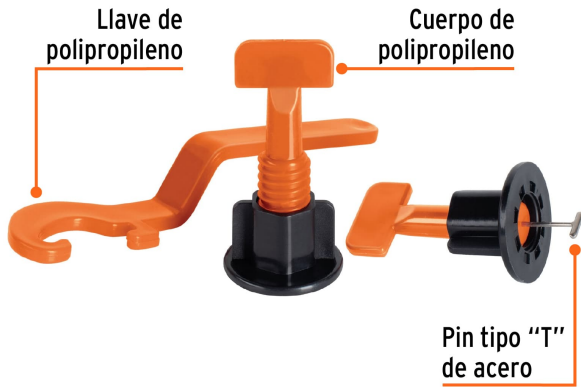
### Contenido

|           |             |
|-----------|-------------|
| <b>50</b> | Niveladores |
| <b>50</b> | Tuercas     |
| <b>1</b>  | Llave       |

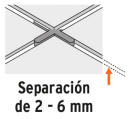
### País de origen

Fabricado en China bajo las estrictas especificaciones de Truper

Imágenes complementarias

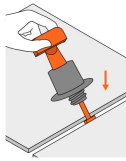


Guía de uso para niveladores tipo "T" para azulejos

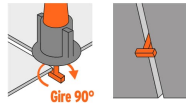


Separación de 2 - 6 mm

Coloque la loseta utilizando separadores de loseta.

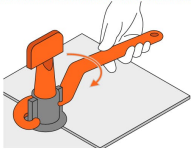


Inserte el nivelador "T" de forma vertical.

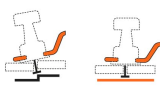


Gire 90°

Gire 90° el nivelador "T" en la parte inferior de la loseta para mantener el nivel del azulejo evitando el movimiento.



Utilice la llave para ajustar la altura de la loseta. Facilita la nivelación en paredes y pisos durante la aplicación.



Fácil de remover



Antes de que seque el material gire 90° para retirar y reutilizar.

