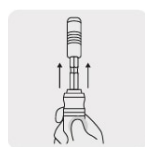




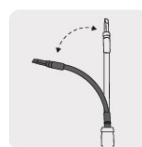
CÓDIGO: 102398 CLAVE: JOY-106

Desarmador de precisión con 106 puntas intercambiables

- Puntas de acero al cromo vanadio 2X más resistente al desgaste que el acero al carbono
- Mango ergonómico antiderrapante con cabeza giratoria
- Portapuntas magnético
- Extensión flexible para lugares de difícil acceso con 5 niveles de ajuste
- Para electrónica y trabajos de precisión



5 niveles de ajuste



Extensión flexible

Certificaciones y garantías



Especificaciones

No. de piezas	106
Empaque individual	Blíster
Master	24
Pallet	576
Inner	2

País de origen

Fabricado en China bajo las estrictas especificaciones de Truper

Incluye

- 15 Puntas planas 1 a 4 mm
- 10 Puntas de cruz PH000 a PH4
- 16 Puntas torx T1 a T20

Incluye

- 7 Puntas torx con seguro TS6 a TS20
- 12 Puntas hexagonales 0.7 a 6 mm
- 4 Puntas pozidriv PZ1 a PZ4
- 7 Puntas estrella 0.8 a 2 mm
- 2 Puntas redondas 0.8 a 1
- 7 Puntas triwing 0.8 a 1
- 3 Puntas cuadradas S0 a S2
- 4 Puntas triángulo 2 a 3 mm
- 4 Forma de U 2.6 a 3
- 2 Puntas Standoff 1.5
- 9 Dados 2.5 a 4.5 mm
- 2 Extensiones magnéticas
- 1 Pinza
- 1 Anillo magnético

Imágenes complementarias



PUNTAS

- 15 Planas 1 a 4 mm
- 10 De cruz PH000 a PH4
- 16 Torx T1 a T20
- 7 Torx con seguro TS6 a TS20
- 12 Hexagonales 0.7 a 6 mm
- 4 Pozidriv PZ1 a PZ4
- 7 Estrella 0.8 a 2 mm
- 2 Redondas 0.8 a 1
- 7 Triwing 0.8 a 1
- 3 Cuadradas S0 a S2
- 4 Triángulo 2 a 3 mm
- 4 Forma de U 2.6 a 3
- 2 Standoff 1.5

ACCESORIOS

- 9 Dados 2.5 a 4.5 mm
- 2 Extensiones magnéticas
- 1 Pinza
- 1 Anillo magnético



Imágenes complementarias

