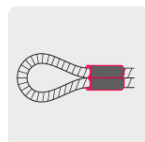
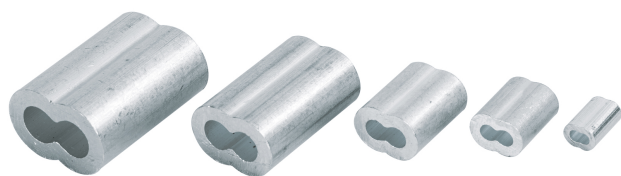


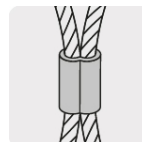


## Casquillos dobles de aluminio para cables de acero

- Fabricados en aluminio
- Resistentes a la corrosión y oxidación
- Se utilizan para empalmar dos cables y fijar barandillas de cables
- Para cerrar los casquillos utilice la suajadora modelo SUCA-24 marca Truper®



Método de instalación



### Especificaciones

<b>Diámetro del cable</b>	1/4" (6.5 mm)
<b>Medidas (largo x ancho x espesor x diámetro)</b>	2.9 x 18.5 x 2.3 x 6.8 mm
<b>Empaque individual</b>	Bolsa

### País de origen

Fabricado en China bajo las estrictas especificaciones de **GRUPO TRUPER**