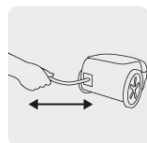




CÓDIGO: 103159 CLAVE: ASD-120

## Aspiradora canister 1.2 L, Truper

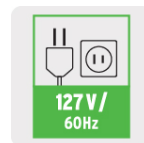
- Motor de 1200 W para trabajos exigentes
- Manguera flexible con regulador de succión
- Llantas que no dañan los pisos
- Filtro de fácil extracción



Cable retráctil



Seco

127 V /  
60Hz

### Certificaciones y garantías

- Cumple la norma: NOM-003-SCFI



### Especificaciones

Potencia nominal	1200 W (1.6 Hp)
Capacidad del tanque	1 L (0.2 gal)
Largo de manguera	1.4 m (4.5 ft)
Largo de cable	5 m (16.4 ft)
Nivel de ruido	86 dB
Tensión / Frecuencia	127 V / 60 Hz
Ciclo de trabajo	50 minutos de trabajo por 20 minutos de descanso. Máximo diario 6 horas
Peso	3.7 kg
Inner	1
Pallet	40

### País de Origen

Fabricado en China bajo las estrictas especificaciones de GRUPO TRUPER

**Incluye**

- Manguera de 1.4 m (4.5 ft), con regulador de succión
- Boquilla para piso y alfombra
- Boquilla 2 en 1, para ranuras y cepillo
- Tubo telescópico metálico expandible
- Bolsa recolectora de polvo
- Filtro

**Refacciones y/o accesorios disponibles en catálogo (no incluidas)**

Código	Clave	Descripción
103292	FIL-ASD-120	Filtro de tela para aspiradora canister ASD-120, TRUPER
103293	MAN-ASP-D	Manguera para aspiradoras ASD-150 y ASD-180, TRUPER
103295	BOC-ASD	Boquilla tipo cepillo para ASD-150 y ASD-180, TRUPER

**Imágenes complementarias**



**Accesorios incluidos**

